

► *Xerocomellus cisalpinus*

100

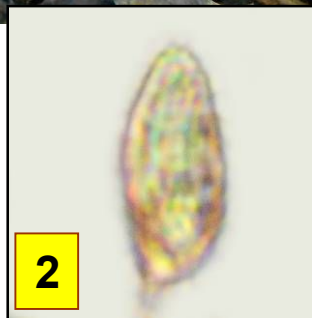
(Simonini, H. Ladurner & Peintner) Klofac



Litière



1



2



3

1. et 2 : Spores 10.5–16 × 4–5.5 µm, striées.
3. Pileipellis en palissade, composé d'hyphes septées.



Feuillus

Chapeau et stipe assez semblable à *X. chrysenteron*, mais avec une chair blanche à jaunâtre, presque entièrement bleuissante à la coupe, surtout dans le stipe, sauf l'extrême base qui reste rougeâtre faible.

Dans l'humus, sous le couvert de pins et de chênes
Bois Plein-de-la-Belle-Croix, Maille 3023D23, le 25 août 2015.



Peu
fréquent

Xerocomellus cisalpinus est de création récente (2003) et doit être comparé avec *X. pruinatus* à spores également striées (observation délicate) et avec *X. communis* qui présente de petites piqûres rouges à la base du stipe.