



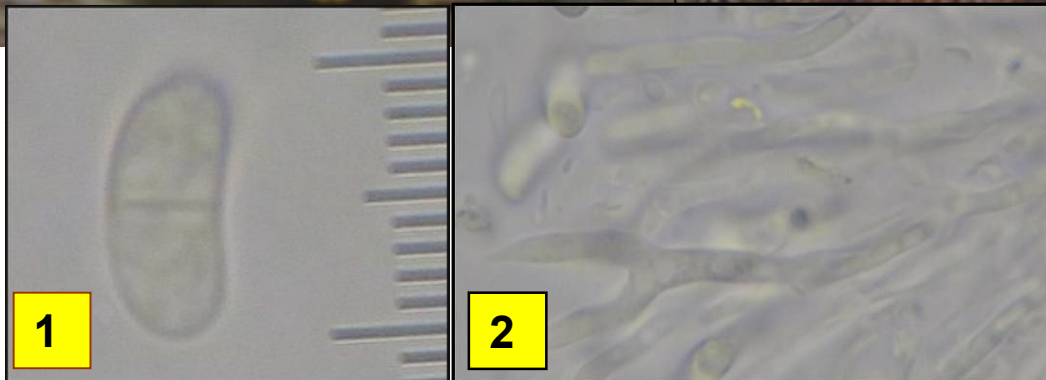
Bois
mort



Feuillus



Fréquent



1

2

1 : Spores cylindriques-elliptiques, \pm allantoïdes, lisses, hyalines, 0-1 septées, 7-10 x 2,5-4 μ m.

2 : Baside fourchue.

Fructification formée d'aiguillons, jaune d'oeuf à orange-jaune, cylindriques pointus, parfois fourchus, à consistance gélatineuse. Vient sur feuillus, principalement sur chêne. Assez courant.

Sur un tronc mort debout d'alisier blanc (*Sorbus aria*).
Combe Lavaux, maille 3023D14, le 10 décembre 2015.

► Cette espèce se reconnaît aisément dans la nature à sa croissance sur feuillus et à ses carpophores en forme de petites cornes . *C. furcata* vient davantage sur conifères et possède des spores 1-3 cloisonnées.