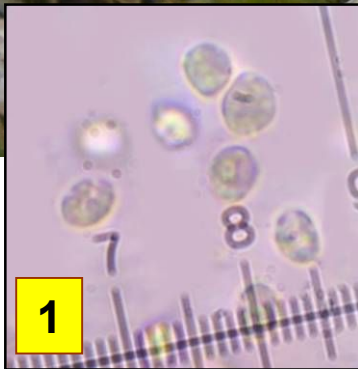


# ► *Camarophyllopsis phaeoxantha*

106

(Romagn.) Arnolds



Pelouse



Xéro-bromion



Rare

- 1 : Spores subglobuleuses à globuleuses, 4,5-5,2 x 4-4,8  $\mu\text{m}$ .  
2 : Basides tétrasporiques, allongées (30-36 x 6-7  $\mu\text{m}$ ).  
3 : Revêtement piléique formé d'hyphes sphéropédunculées, non bouclées.

Voilà une jolie petite espèce qui n'est pas sans ressemblance avec la chanterelle en tube, comme le remarque Marcel Bon. Espèce rarement signalée dans les inventaires.

Partie sud de la pelouse (*Xerobromion*), en bordure des buis.  
Brochon, maille 3023D21, le 14 novembre 2015.

► Le genre *Camarophyllopsis* est caractérisé, sous le microscope, par des spores relativement petites, des basides allongées et un revêtement formé d'hyphes clavées, piriformes.