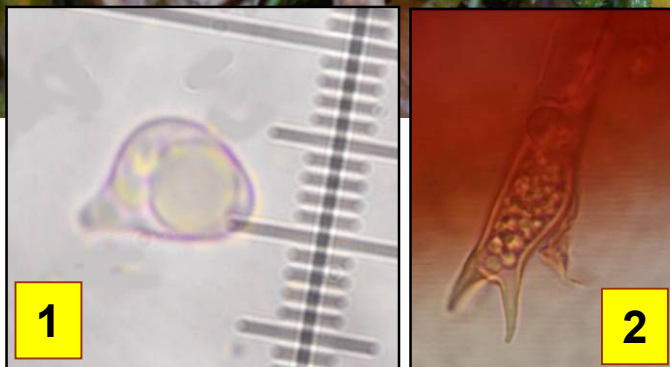


# ► *Clavulinopsis laeticolor*

110

Berk. & M.A. Curtis) R.H. Petersen



1 : Spores ovoïdes à piriformes, 5- 7,5 x 3,5-6  $\mu\text{m}$ , monoguttulées ou biguttulées  
2 : Basides bouclées, tétrasporiques.



Clavule 1,5-6,5 cm de hauteur, 1-5 mm de diam., cylindrique à subclavulé, élancé, simple, souvent non ramifié, légèrement aplati, sillonné ou tordu, souvent atténué vers la base. Saveur douce.

Pelouse sèche calcaire (*Xerobromion*), en bordure des buis.  
Le Plain-des-Essoyottes, maille 3023D12, le 23 novembre 2015.



► Les petites clavules de couleur jaune-orange ne peuvent être déterminées qu'à l'aide du microscope. *C. laeticolor* s'individualise par ses spores elliptiques-arrondies pourvues d'un apicule très prononcé. C'est une espèce relativement commune dans les pelouses.