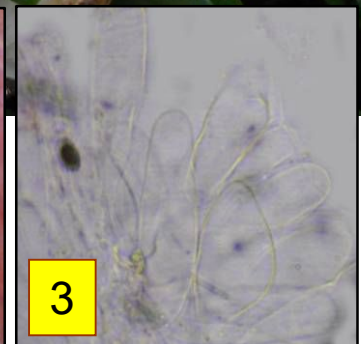
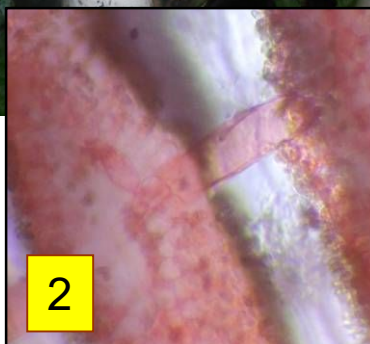
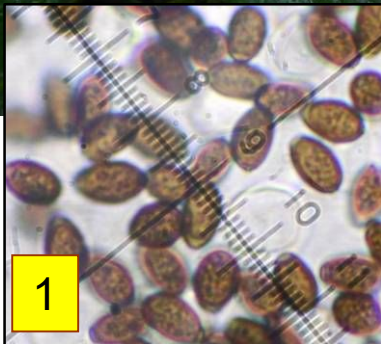


► *Coprinopsis romagnesianana*

116

(Singer) Redhead, Vilgalys & Moncalvo



- 1 : Spores 8-12 x 4,5-5,5 μm , elliptiques ou cylindro-elliptiques, un peu en amande de profil.
2 : Pleurocystides 55-150 x 15-40 μm , cylindracées à utriformes ou lagéniformes.
3 : Cheilocystides 25-120 x 12-30 μm , clavées ou elliptiques, parfois à bec cylindracé.



Litière



Pelouse



Peu fréquent

Chapeau 2-7 cm, ogival ou lisse, viscidule ou sec, écailleux au disque, brun- orangé à ce niveau, beige brunâtre ou gris à gris de plomb ailleurs. Stipe fibreux, à bourrelet annulaire très bas.

Pelouse sèche calcaire (*Xerobromion*), en bordure des buis.
Brochon, maille 3023D21, le 24 septembre 2015.

► La consommation de ce coprin proche de *C. atramentarius* est possible (hors des zones polluées), à condition de ne pas associer d'alcool, même dans les jours qui suivent (syndrome coprinien).