

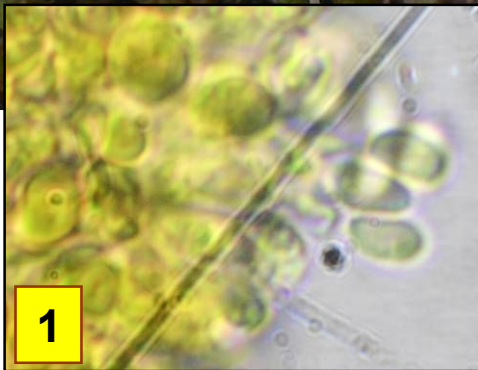
Pelouse



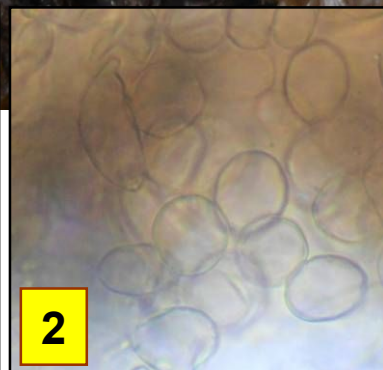
Xérobromion



Peu fréquent



1



2

1 : Spores 4,5-6 x 2,5-4  $\mu\text{m}$ , étroitement elliptiques à cylindracées, amyloïdes.

2 : Revêtement piléique subcelluleux, à hyphes articulées, à éléments elliptiques ou globuleux, 15-50 x 7-20  $\mu\text{m}$ .

Chapeau 1-4 cm, hémisphérique puis bassement convexe, granuleux, roux orangé ou jaune orangé. Marge appendiculée de lambeaux vélaire blancs ou pâles, parfois abondants.

Pelouse sèche calcaire (*Xerobromion*), en bordure des buis.  
Le Plain-des-Essoyottes, maille 3023D12, le 3 novembre 2015.

► Le Cystoderme furfuracé est un taxon dont il existe plusieurs variétés et auquel on rattache des espèces satellites assez nombreuses. A comparer avec quelques espèces du même genre, *C. fallax*, *C. granulosum* et *C. jasonis*.