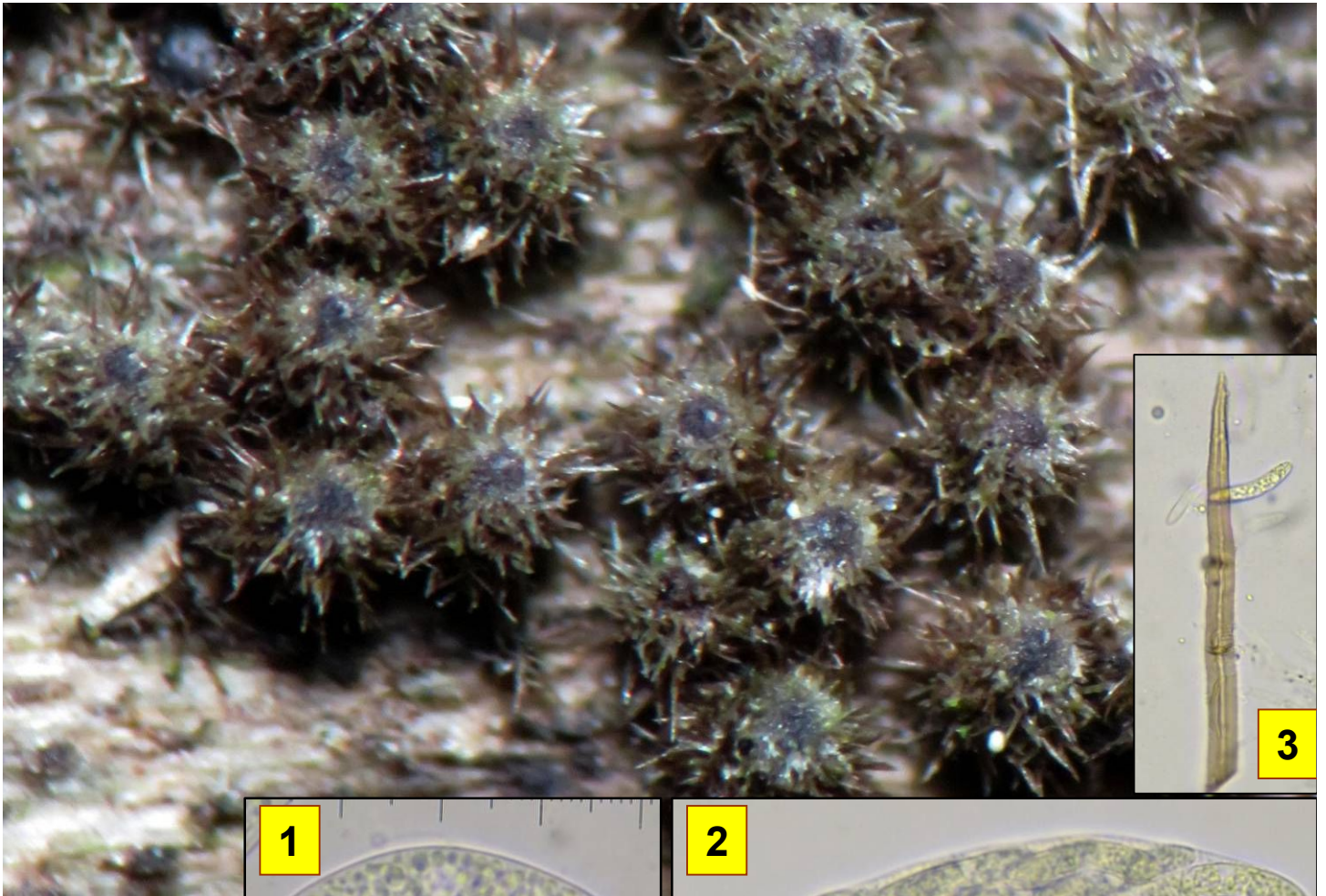


# ► *Echinosphaeria strigosa*

130

(Alb. & Schw.) Declercq



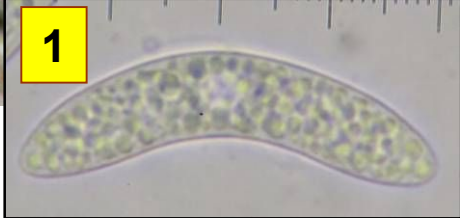
Bois mort



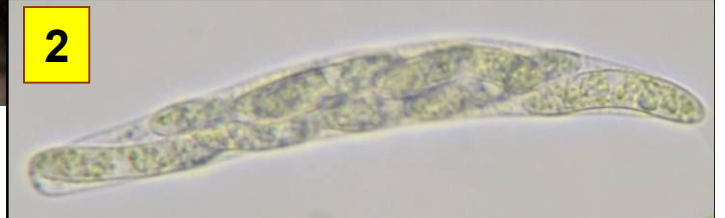
Feuillus



Fréquent



1



2

- 1 : Ascospore allantoïde : 34-40 x 6-7  $\mu\text{m}$ .  
2 : Asque octosporé.  
3 : Poil brun.

**Pyrénomycète noir poilu de moins d'un millimètre pouvant coloniser des branches tombées décortiquées et bien dégradées. Pas rare, notamment sur hêtre.**

Sur branche morte tombée et décortiquée de feuillu indéterminé.  
En bout de combe Lavaux, maille 3023D14, le 10 décembre 2015.

► Les *Lasiosphaeria s.l.* sont des pyrénomycètes poilus qui aiment bien les bois dégradés dans des milieux où une certaine humidité est présente. *Lasiosphaeria hirsuta* est également courant. *Echinosphaeria canescens*, un peu moins fréquent, est un sosie de *E. strigosa* à plus petites spores.