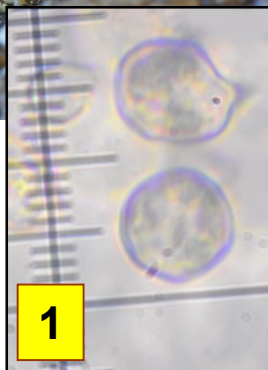
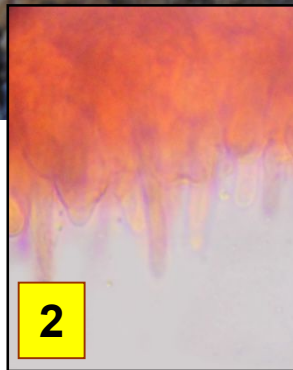




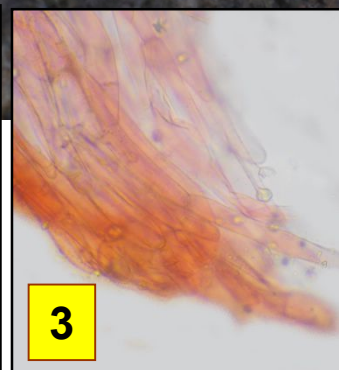
Bois
mort



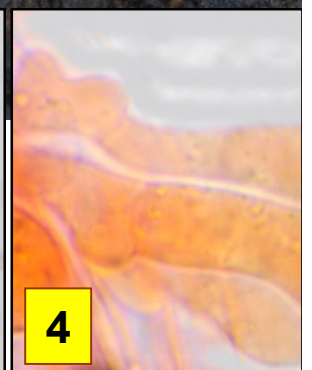
1



2



3



4

- 1 : Spores 8-10 x 7-9 μ m, assez courtement elliptiques.
2 : Cheilocystides en bouquets, 20-70 x 2-8 μ m, cylindracées ou atténuées en col obtus.
3 : Revêtement pileïque en cutis, à hyphes x 2-7 μ m. Pigment pariétal incrustant, brunâtre.
4 : Boucles surtout dans l'hyménium.



Feuillus

Chapeau 0,4-1 cm, convexe tronqué, puis creusé, hygrophane, longuement strié, viscidule puis sec, lisse ou un peu fibrilleux, brun clair. Lames decurrentes, espacées, blanches, puis roses. Pied jaunâtre.

A l'intérieur d'une souche fortement dégradée.
Combe de Brochon, maille 3023D21, le 4 décembre 2015.



Rare

► Petit entolome dont le diamètre du chapeau ne dépasse pas 9 mm, aux spores isodiamétriques, aux cheilocystides étroitement lagéniformes, au pileipellis constitué d'hyphes couchées parallèles.