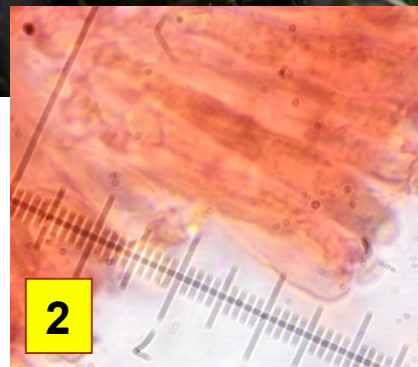
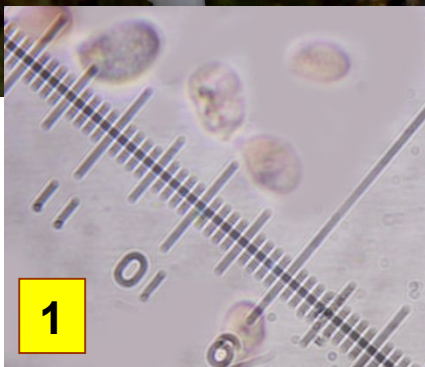


# ► *Hygrocybe cereopallida*

144

(Clémentçon) P. Roux & Eyssart.



Pelouse

1

2

1 : Spores subglobuleuses à globuleuses, 4,5-5,2 x 4-4,8 µm.

2 : Basides courtes de 25-40 × 5,5-8 µm.



Xérobromion

Chapeau 0,7-3 cm, un peu strié, légèrement gras au toucher, hygrophane, crème ochracé pâle avec parfois le centre un peu plus sombre ; lames plus ou moins décurrentes, espacées, blanches.

Partie sud de la pelouse (*Xerobromion*), en bordure des buis.  
Brochon, maille 3023D21, le 14 novembre 2015.



Rare

► *Hygrocybe cereopallida* peut facilement être confondu avec *H. virginea* var. *ochraceopallida* qui lui ressemble et qui ne se distingue bien que microscopiquement, par ses basides plus longues (40-50 x 6-8 µm).