

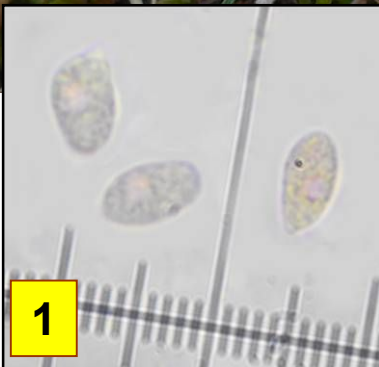
► *Hygrophorus arbustivus* var. *quercetorum*

147

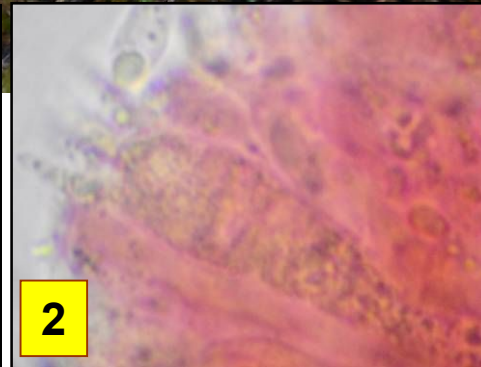
Bon & Chevassut



Chêne



1



2

- 1 : Spores 8-9,5 x 4,5-5,5 μ m, ellipsoïdes.
2 : Basides 40-55 X 5-8 μ m, à quatre stérigmates.



Xérobromion

Chapeau 5-6 cm, convexe puis à large mamelon parfois discret, visqueux mais assez vite sec, fauve orangé ou plus terne, légèrement plus foncé au disque. Lames subdécurrentes, blanches.

Pelouse sèche calcaire (*Xerobromion*), sous les chênes.
Le Plain-des-Essoyottes, maille 3023D12, le 23 novembre 2015.



Peu fréquent

► C'est l'écologie typiquement thermophile et la venue sous chênes, sur sol calcaire, qui individualisent cette variété. Elle diffère du type par son chapeau de couleur presque uniforme et non fibrillo-vergeté.