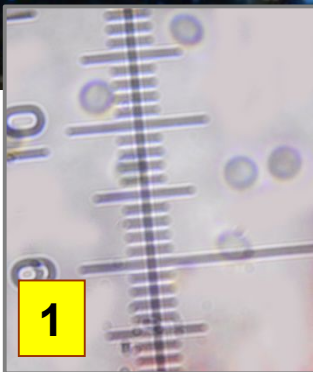
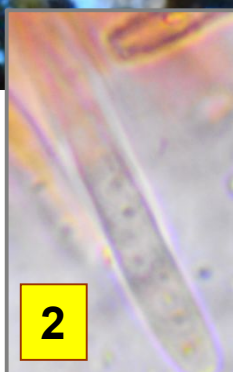


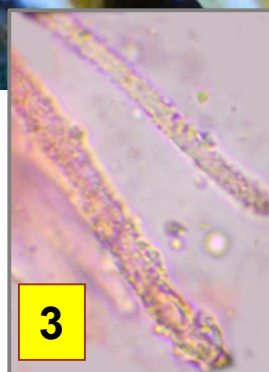
Bois mort



1



2



3

- 1 : Spores rondes, $\times 3 \mu\text{m}$, souvent regroupées au sommet de l'asque.
2 : Asques, $45 \times 5-5,5 \mu\text{m}$, crochets présents, J-.
3 : Poils $80 \times 3 \mu\text{m}$.



Pins noirs

Apothécie d'abord atténuée en stipe court, puis sessile, cupulée par l'humidité, fermée par le sec et dans le jeune âge, large de 1 à 2 mm, orangé pâle en dessus, blanc et tomenteux en dessous.

Sur une branchette de pin noir, au sol.
Combe de Brochon, maille 3023D21, le 4 décembre 2015.



Peu fréquent

► Espèce peu commune reconnaissable à sa croissance sur *Pinus*, au contraste frappant entre la couleur de l'hyménium, jaune vif et celle, blanc pur, des poils et à ses toutes petites spores rondes. Plusieurs espèces du même genre croissant sur résineux sont très proches et s'en distinguent microscopiquement.