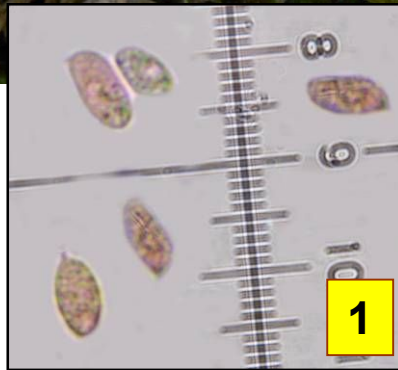




1 : Spores : 6,5-8,5 × 3,5-4,5 µm, ellipsoïdes, lisses ou avec de très fines verrues.
2 : Basides à 4 stérigmates, 28-42 x 7-10 µm, bouclées.



Chapeau 4-15 cm, lisse et un peu gras au toucher par temps humide, beige crème, crème ochracé, avec des reflets rosâtres. Saveur douce, odeur forte et aromatique, d'iris, de fleur d'oranger.

Pelouse sèche calcaire (*Xerobromion*), près des pins.
Brochon, maille 3023D21, le 25 octobre 2015.



► La Lépiste à odeur d'iris évoque parfois, en raison de ses lames qui deviennent assez sombre, les hébélomes qui fructifient dans le même biotope. Elle se reconnaît toujours facilement à son odeur forte et agréable.