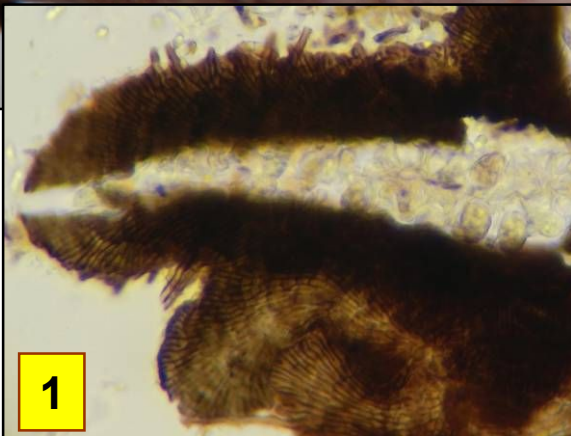


Pelouse



1



2

1 : Détail d'un thyriothèce.

2 : Idem, avec asque 18-22 x 8-11 µm et ascospores 8-9 x 2,5-3 µm.



Xéro-bromion

Ascomes se présentant sous la forme de thyriothèces, allongés et ramifiés, ne dépassant pas le millimètre. Croit sur de vieilles fétuques sèches. Peu commun. Première observation en Côte-d'Or.

Partie sud de la pelouse, dans les touffes d'herbe sèche.
Brochon, maille 3023D21, le 17 novembre 2015.



Peu fréquent

► Dans les touffes d'herbe sèches où cet ascomycète a été trouvé dominait *Brachypodium pinnatum*. La fétuque présente non identifiée pourrait être *Festuca lemni* habituée de ce milieu. Trouver volontairement cet ascomycète s'apparente à trouver une aiguille dans une botte de foin, tellement il est petit. Loupe obligatoire !