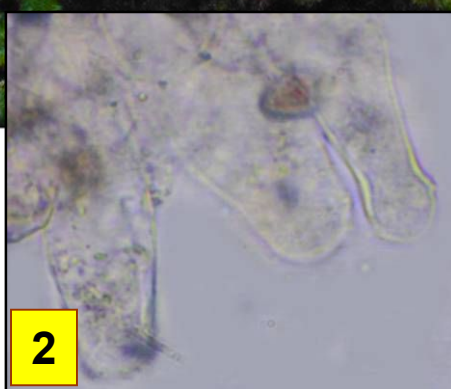
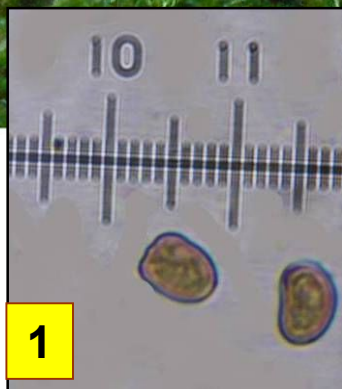


► *Cystoagaricus hirtosquamulosus*

017

(Peck) Örstadius & E. Larss.



- 1 : Spores 6-7,5 x 4,5-5,5 x 4-5 μm subtriangulaires, à base souvent tronquées.
- 2 : Cheilocystides de formes diverses 20-50 x 10-18 μm , souvent avec un pigment violet brunâtre intracellulaire et des dépôts vert olive en KOH.
- 3 : Pleurocystides 25-45 x 9-18 μm , avec dans de nombreux dépôts vert olive en KOH.



Cette psathyrelle se caractérise par ses petits basidiomes, son chapeau hygrophane chamois grisâtre à noisette, densément couvert d'écaillés ou de fines méchules brun foncé à brun noir, ses larges lames adnées, serrées, vite beige puis brun pourpré foncé, à arête fimbriées.

Sur une branche moussue et à terre de frêne.
En bout de combe Lavaux, maille 3023D14, le 30 août 2015.



► La biologie moléculaire place *Psathyrella hirtosquamulosa* et ses proches dans le nouveau genre *Cystoagaricus*. Des espèces qui ont en commun un chapeau brun, squamuleux, des spores plutôt petites, subtriangulaires, mitriformes ou phaséoliformes et des cystides utrifformes.