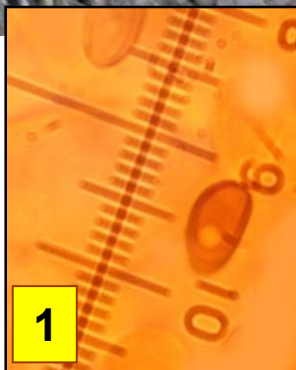
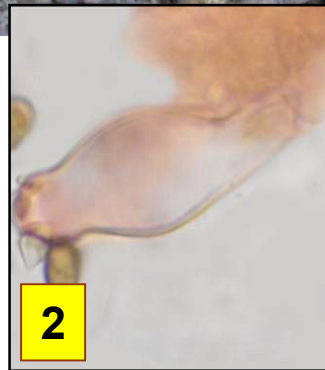


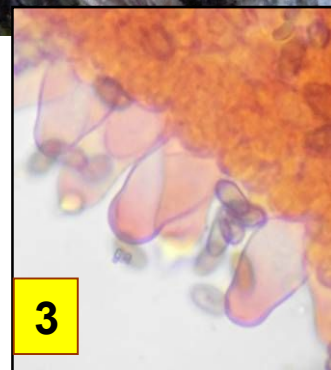
Bois mort



1



2



3

- 1 : Spores 5,5-7,5 × 3,5-4 µm, ellipsoïdes, à pore germinatif net.  
2 : Pleurocystides utriformes, à sommet souvent couronné de cristaux  
3 : Cheilocystides mêlées sur l'arête à des poils en massue.



Litière

Chapeau 0,3-2 cm, hygrophane et strié, brun à brun ochracé; voile très ténu. Lames adnées-échancrées, pâles puis brun rougeâtre. Chair très mince, brunâtre. Saveur douce, odeur faible.

Sur le flanc d'un tronc très décomposé de feuillu, à terre.  
Bois-Plein-de-la-Belle-Croix, maille 3023D23, le 26 novembre 2015.



Peu fréquent

► Cette très petite psathyrelle peut surtout être confondue avec le Coprin disséminé, très ressemblant, qui s'en distingue difficilement par son chapeau finement pubescent sous la loupe.