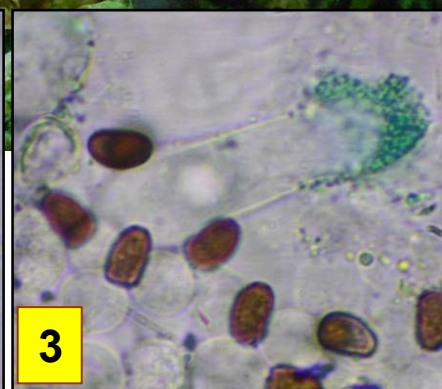
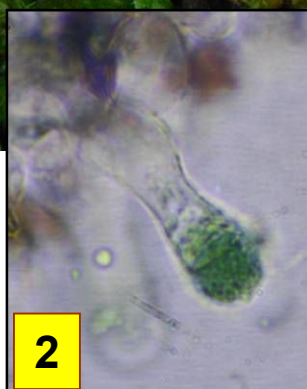
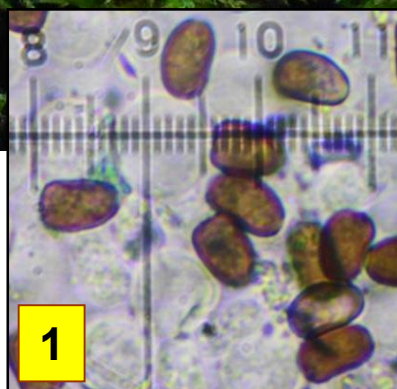


► *Cystoagaricus silvestris*

018

(Gillet) Örstadius & E. Larss.



Spores 6-9,5 x 4,5-5,5 μm , ellipsoïdes, subtriangulaires, souvent tronquées à la base. Cheilocystides 30-55 x 8-20 μm , également avec des dépôts verdâtres dans l'ammoniaque. Pleurocystides (30-) 47,5-70 x 9-22,5 μm , avec de nombreux dépôts verdâtres dans l'ammoniaque.



Chapeau 10-70 mm, hémisphérique chez le jeune, plus tard convexe, au final aplani, non strié, gris, gris brun à brun, avec des mèches brunes. Voile vite disparu. Lames brunes à bord plus clair.

Sur une branche moussue et à terre de peuplier.
En bout de combe Lavaux, maille 3023D14, le 30 août 2015.



► *Psathyrella silvestris* est parfois mise en synonymie (Ludwig, notamment) avec *P. hirtosquamulosa*... En fait il s'agit de deux espèces proches mais distinctes récemment (2015) logées dans le nouveau genre *Cystoagaricus*.