



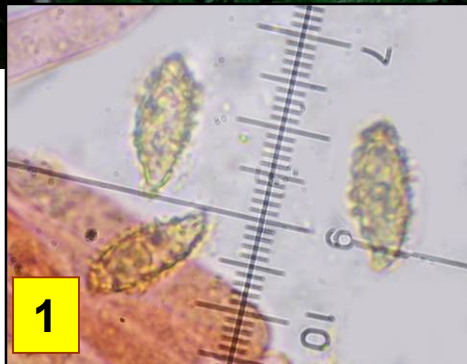
Pelouse



Xéro-bromion



Rare



1



2

1 : Spores 12,3-19 x 4-7 μm avec des aiguillons pouvant atteindre 3 μm .
2 : Basides bisporiques, bouclées.

Les rameaux ocre orangé se tachent d'ocre olivacé puis noircissent. Les extrémités jaune orangé, brun orangé tranchent avec le tronc blanchâtre, brun rose puis noircissant.

Partie sud de la pelouse (*Xerobromion*), en bordure des buis.
Brochon, maille 3023D21, le 14 novembre 2015.

► Les grandes spores à longs aiguillons et les basides bisporiques fournissent de bons critères pour la détermination de cette espèce qui se plaît aux alentours des genévriers et des buis.