

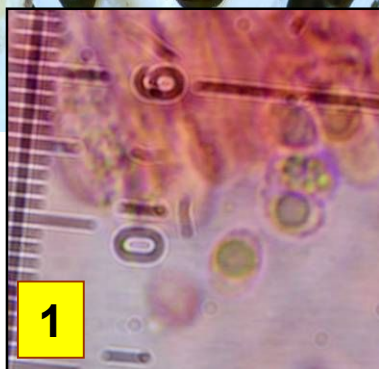
# ► *Ramariopsis kunzei*

183

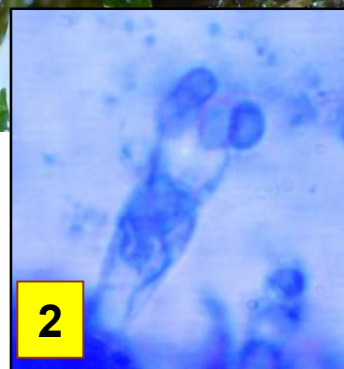
var. *kunzei* (Fr.) Corner



Pelouse



1



2



3

1 : Spores subglobuleuses finement échinulées à verruqueuses, 3,5,5 x 2,3 - 4,5  $\mu$ m.

2 : Spores épineuses à ornementation cyanophile

3 : Basides tétrasporiques bouclées; hyphes bouclées.



Xéro-  
bromion

La seule différence avec la variété *bispora* se situe au niveau des basides qui sont tétrasporiques dans l'espèce type.

Pelouse sèche calcaire (*Xerobromion*), en bordure des buis.  
Le Plain-des-Essoyottes, maille 3023D12, le 10 novembre 2015.



Fréquent

► *Ramariopsis kunzei* est une espèce commune en pelouse sèche pour peu qu'il y pousse quelques pieds de buis. Le Plain-des-Essoyottes est une station idéale pour cette espèce.