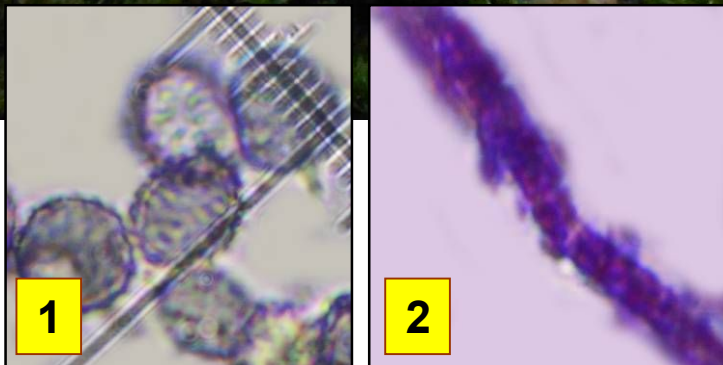




Conifères



1

2

1 : Spores 8-9,5-7-8 μm , à verrues un peu épineuses, reliées par des connexifs pointillés.
2 : Hyphes primordiales cylindracées portant des incrustations acido-résistantes.



Pin

Chapeau 4-10 cm, conico-convexe gardant un mamelon obtus, viscidule et brillant, violet. Lames adnées serrées, blanc ivoire puis crème ochracé jaunâtre. Stipe 4-8 x 1-2 cm, atténué en bas, blanc pur.

Partie sud de la pelouse, sous les pins.
Brochon, maille 3023D21, le 17 novembre 2015.



Rare

► Il est rare de trouver la *Russula caerulea* (= *R. amara*) en ces lieux car c'est une espèce à tendance acidocline mais on sait qu'un sol devient naturellement acide par pourrissement des aiguilles de pins dans des zones humidifiées par le couvert des buis.