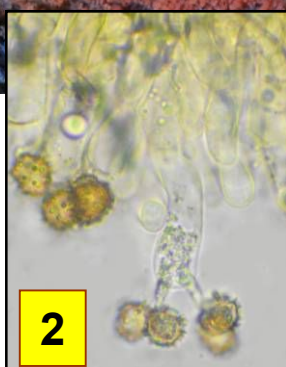


1



2

1 : Spores simples 7-8,5 - 6-7 μm , échinulées 1-1.2 μm , pigmentées.
2 : Basides 40-55 x 6,5-7,5 μm ; cystides absentes.



Surface hyméniale rouge-brique, brun-rouge pourpre, poruleuse, granuleuse, colliculeuse; subiculum réduit, aranéeux, plus ou moins concolore.

A l'intérieur d'une souche très dégradée.
Combe de Brochon, maille 3023D21, le 4 décembre 2015.



► Les *Tomentella* sont, en général, assez difficile à déterminer; *Tomentella lateritia*, avec sa belle couleur rougeâtre fait exception; elle doit donc être assez rare car elle est rarement citée dans les inventaires.