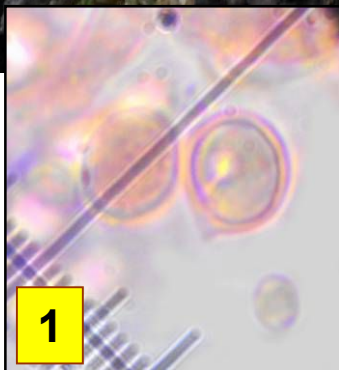


Bois
mort



1



2

1 : Spores 5,5-9 × 4,5-7 µm, ellipsoïdes, globuleuses, lisses et incolores.
2 : Basides cloisonnées longitudinalement, portant quatre longs stérigmates épais.



Stérée

Basidiome cérébriforme, gélatineux tremblant, 5-10 cm de diamètre, orangé vif à jaune orangé, à surface mate et pruineuse. Saveur douce, odeur faible. Vit en parasite de *Stereum hirsutum*.

Dans une partie boisée, sur une branche de chêne.
Le Plain-des-Essoyottes, maille 3023D12, le 14 novembre 2015.



Fréquent

► La Trémelle orangée est très commune, et très souvent confondue avec la Trémelle mésentérique, plus petite, souvent plus pâle, voire blanchâtre et qui parasite le mycélium de champignons nommés *Peniophora*.