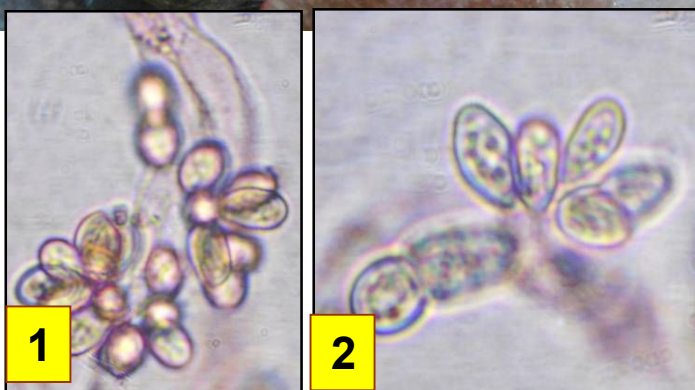


► ***Fistulina hepatica*** (Schaeff.) With.

020

sous sa forme conidienne ***Confistulina hepatica*** (Sacc.) Stalpers



1 et 2 : Colonies de conidies, quelques unes contenant des gouttes huileuses brunâtres.

Si sous sa forme téléomorphe, *Fistulina hepatica* est fréquente, notamment au pied des chênes, la forme anamorphe l'est, semble-t-il, beaucoup moins. Elle est d'ailleurs rarement citée dans les inventaires.

Au pied d'un chêne.

Bois-Plein-de-la-Belle-Croix, maille 3023D23, le 25 août 2015.



En révisant les espèces décrites en *Ptychogaster* (Corda)... Stalpers, propose pour l'anamorphe de *Fistulina hepatica* le nouveau genre *Confistulina*, aujourd'hui obsolète car téléomorphe et anamorphe doivent porter le même nom, précise le code de nomenclature..