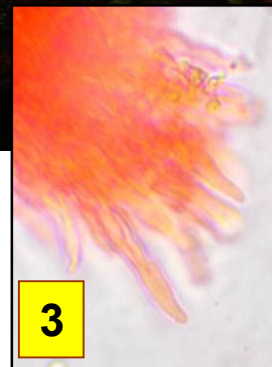
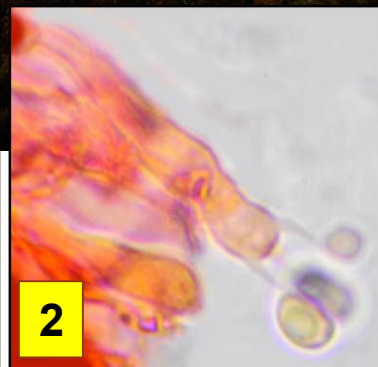
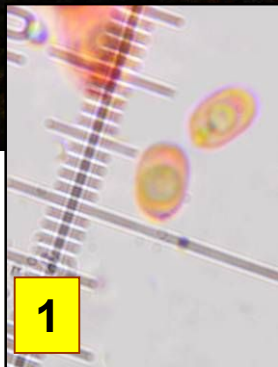




Bois mort



- 1 : Spores ellipsoïdes à subcylindriques, lisses, à parois minces, de 5-6 x 4,5 μ .
2 : Basides tétrasporiques, bouclées, étroitement clavées, contractées, de 20-30 x 4-5 μ .
3 : Cystidioles capitées rares ou peu différenciées, mais les hyphes terminales de la pointe des aiguillons sont terminées en pointe.



Feuillus

Fructifications résupinées, orbiculaires au début puis confluentes et étalées, adnées, se craquelant par le sec. Hyménium odontoïde, blanchâtre à crème, à petites verrues étroites, coniques à subcylindriques, souvent disposées en ligne, fimbriées.

Sur une branche de feuillus, en suspension.

Combe de Brochon, maille 3023D21, le 15 décembre 2015.



Peu fréquent

► *Xylodon pruni* est caractérisé par la forme des spores ellipsoïdes à subcylindriques et par leurs dimensions ainsi que par les hyphes à l'extrémité des verrues terminées en pointe et couvertes de cristaux .