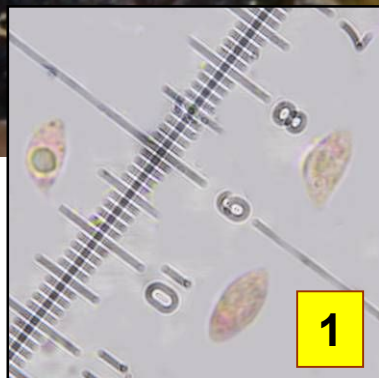
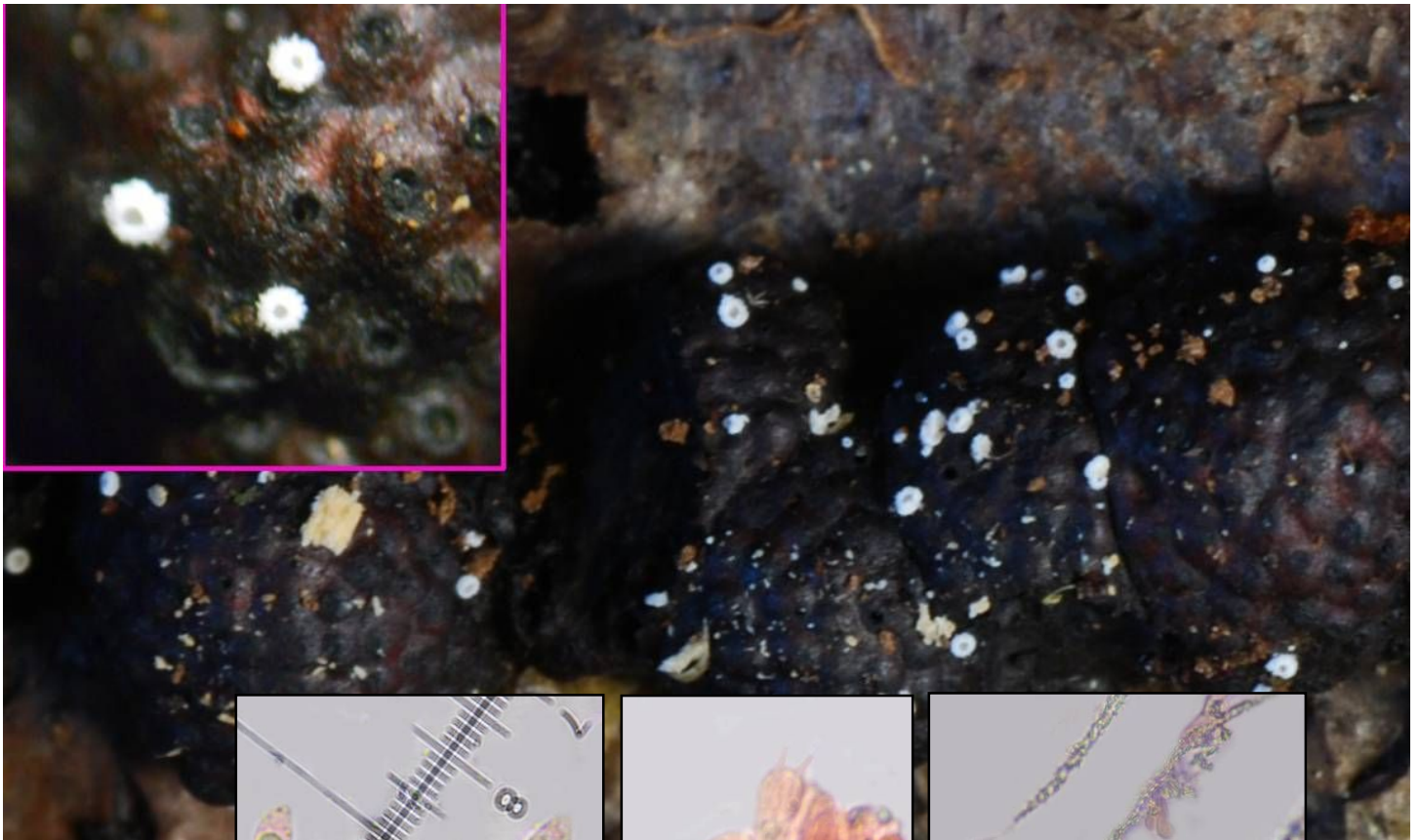


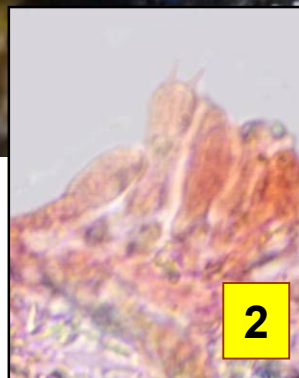
► *Flagelloscypha parasitica*

022

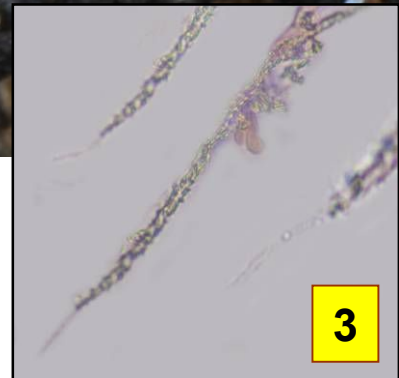
(Berk. & Broome) Agerer



1



2



3

- 1 : Spores citriformes à naviculaires, lisses, hyalines, guttulées, 7,5 × 8,5-4 µm
2 : Basides étroitement clavées, 22-30 × 5-6 µm, tetraporiques, bouclées.
3 : Poils de la marge chargés de cristaux, le sommet est terminé en fouet lisse.



Sur pyrénomycètes. Fructification en forme de cupule régulière, voire orbiculaire, sessile, très petite, 0,3-1 mm. Face externe blanche, densément velue. A l'état frais, les cupules sont évasées et libèrent un hyménium gris-ocracé.

A l'intérieur d'une souche très dégradée (2e récolte)
Fond de la combe de Brochon, maille 3023D14, le 19 juin 2015.



► Les genres cyphelloïdes sont départagés grâce à leurs poils; ainsi, chez *Flagelloscypha*, par exemple, les poils sont incrustés mais terminés par une portion lisse en forme de fouet. *F. parastica*, quant à elle, parasite les pyrénomycètes.