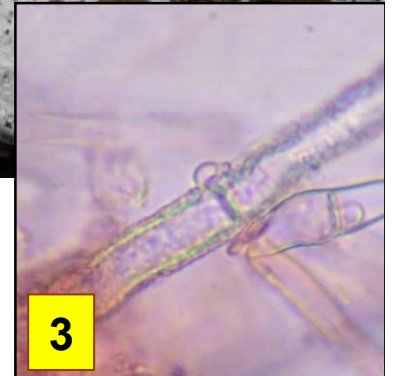
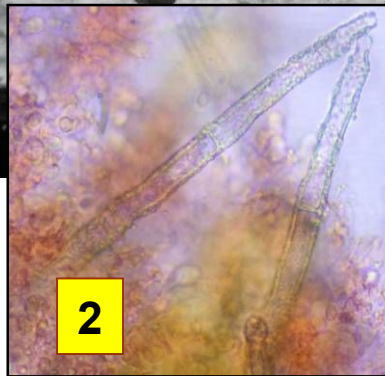
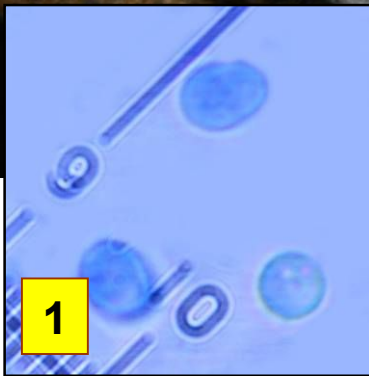


► *Gyrophanopsis polonensis*

029

(Bres.) Stalpers & P.K. Buchanan



Bois
mort

1

2

3

1 : Spores abondantes, cyanophiles, elliptiques, lisses, hyalines, à parois un peu épaissies, 6,5-8 (10) x 4-5 (6) µm.

2 : Septocystides cloisonnées, bouclées, finement incrustées, 200-300 X 8-10 µm.

3 : Vue d'une boucle de septocystides.



Milieux
humides

Fructification blanche à crème, subcrustacée, finement tuberculeuse, subfloconneux-farineux, étroitement fixée au substrat et formant des revêtements minces sur quelques centimètres.

Dans une souche de feuillu très dégradée.

En bout de combe Lavaux, maille 3023D14, le 27 mai 2015.



Rare

► Deux « croûtes » possèdent des septocystides bouclées à parois différenciées. L'une a des spores non cyanophiles, c'est *Hyphoderma setigerum*; l'autre des spores cyanophiles et c'est *Gyrophanopsis polonensis* (= *Hypochnicium polonense*).