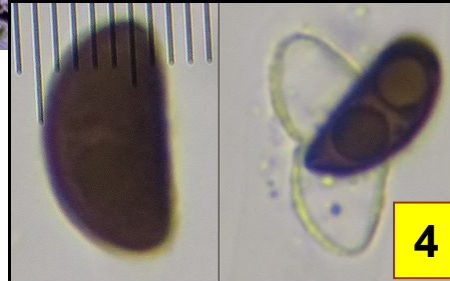
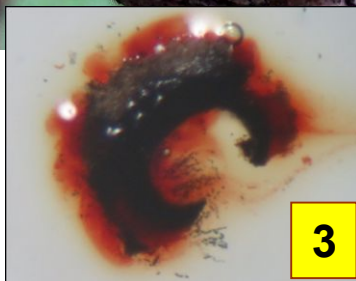
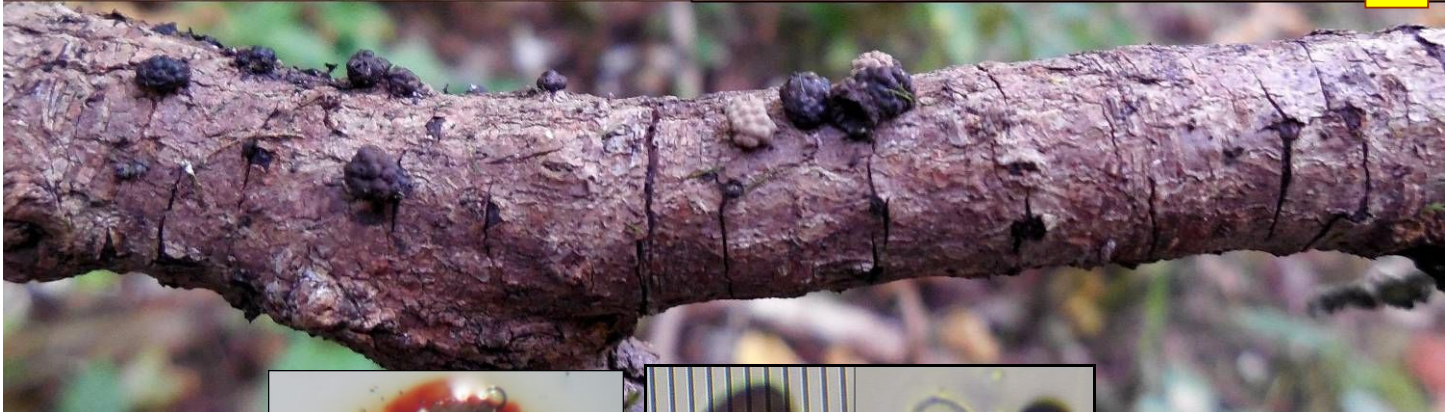


► *Hypoxylon gibriacense*

036

J. Fourn., M. Stadler & A. Gardiennet



- 1 : Grossissement d'un stroma.
2 : Coupe verticale d'un stroma. On y dénombre 5 périthèces.
3 : Réaction caractéristique des pigments à la potasse.
4. Ascospores 11,5-13 x 6-6,8 µm.

Stromas bruns pulvinsés, présents sur l'écorce de branches d'érable plane tombées. Rare.

Sur branche tombée d'érable plane (*Acer platanoides*).
En bout de combe Lavaux, maille 3023D14, le 8 septembre 2015.

► Taxon découvert dans cette station. Il n'est connu jusqu'à maintenant que de trois sites de Côte-d'Or, ce qui le place dans les espèces endémiques au niveau départemental. Il faut le chercher sur branchettes d'érable plane tombées mais pas totalement au sol en fond de combe.