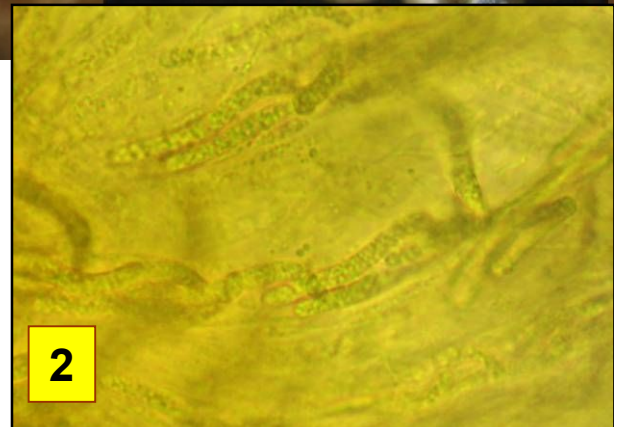


1



2

1 : Spores cylindriques, arquées, lisses, jaunâtres, guttulées, 36-40 x 4-5 µm.

2 : Asques octosporés, spores bisériées, 180-210x16-22 µm, pourvus au sommet d'un corpuscule réfringent très distinct



Fructifications globuleuses à ovales, minuscules, 0,4-0,6 mm, directement fixées au substrat ou légèrement immergée et entourée d'un feutrage d'hyphes gris-blanchâtre et floconneux.

A l'intérieur d'une souche en décomposition, sur le bord du chemin. Combe de Brochon, maille 3023D21, le 14 mai 2015.



► Cette espèce est très caractérisée par le feutrage furfuracé-crustacé qui entoure les fructifications; cette particularité la distingue nettement des espèces voisines. Elle se reconnaît aisément sur le terrain.