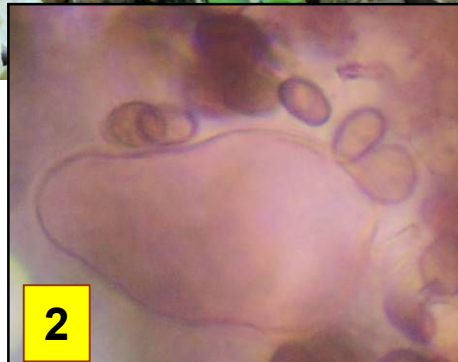
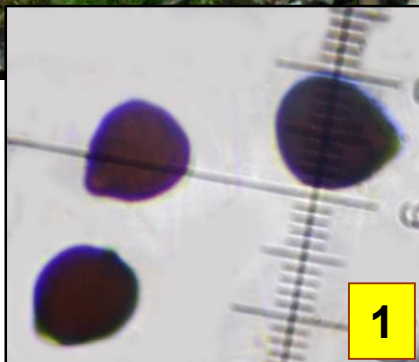


# ► *Parasola leiocephala*

066

(P.D. Orton) Redhead, Vilgalys & Hopple



1 : Spores noires, lenticulaires, à pore excentré, 9-11 x 5-6  $\mu\text{m}$ .  
2 et 3 : Cheilos et pleuros lagéniformes à utriformes.



Chapeau de couleur plus ou moins chaude, brun briqueté, 2-3 cm, mince, fortement strié cannelé jusqu'à une sorte de disque central brun rouge. Chair insignifiante, à déliquescence peu notable.

Sur la terre nue, humide, aux abords d'une source.  
En bout de combe Lavaux, maille 3023D14, le 30 août 2015.



► *P. plicatilis* diffère de *P. leiocephala* par ses basidiomes légèrement plus petits, son chapeau plus grisâtre et semble plus restreint aux milieux herbeux. En fait, ces deux espèces ne peuvent être séparées sans un examen des spores qui sont plus grandes chez *P. plicatilis*, 10-14,5 x 7-10,5 x 6,5-8  $\mu\text{m}$ .