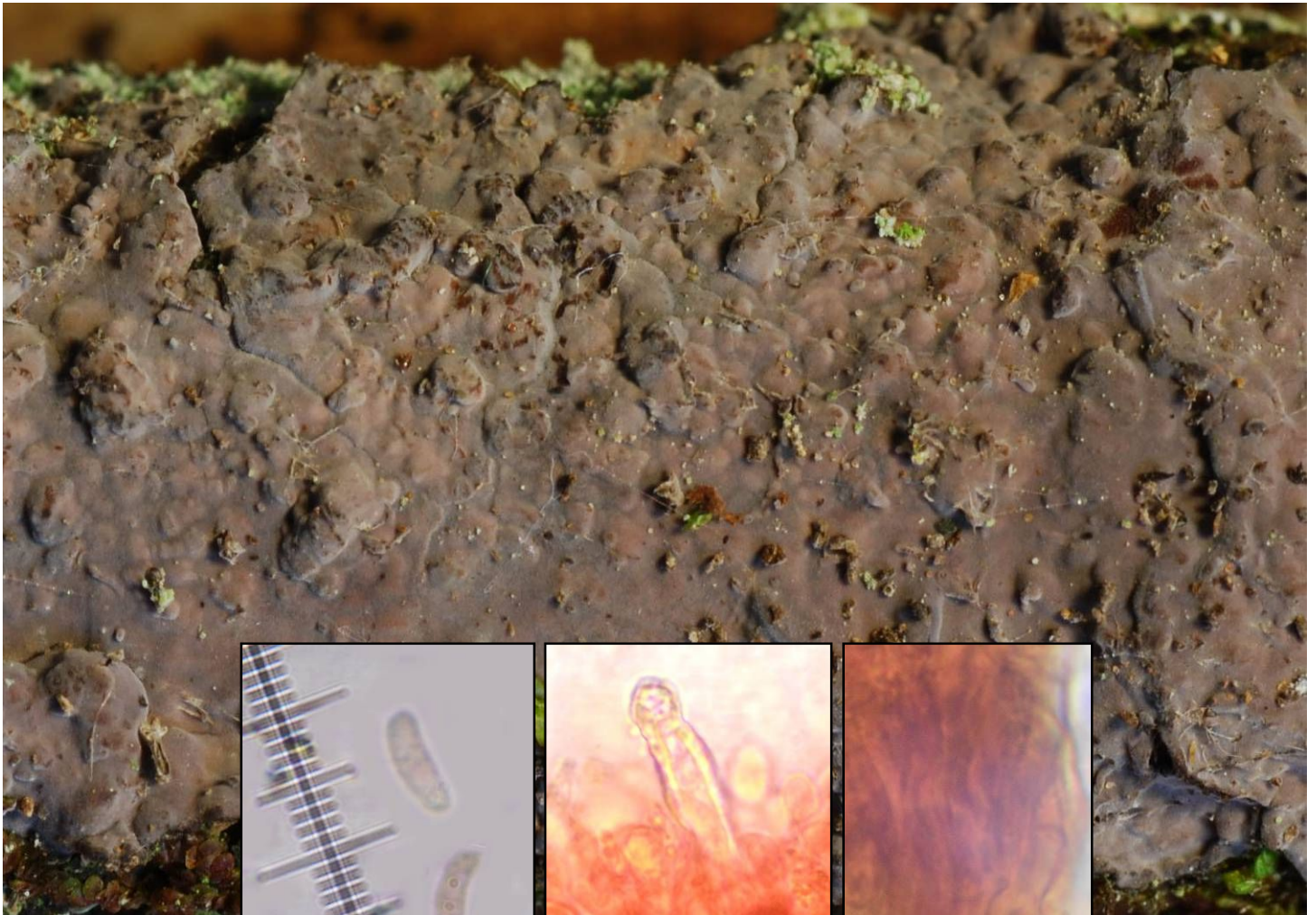


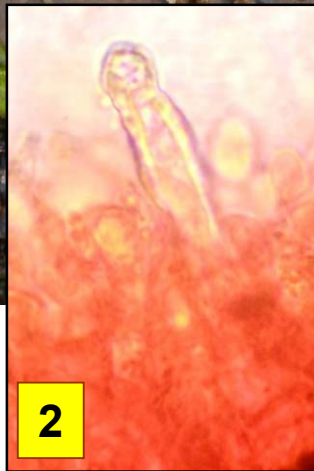
► *Peniophora rufomarginata*

068

(Pers.) Bourdot & Galzin



1



2



3

- 1 : Spores cylindriques, faiblement allantoïdes, lisses, hyalines, 7-8 x3-3,5.
2 : Lamprocystides à parois épaisses, obtuses ou pointues.
3 : Hyphes basales brunâtres, à parois épaisses, peu cloisonnées, bouclées.



Bois
mort



Feuillus



Fréquent

Fructification entièrement résupinée, étroitement fixée au substrat mais se détachant au bord, formant des croûtes épaisses de 0,5 mm et s'étalant sur plusieurs centimètres.

Sur branches pendantes, mortes et cortiquées de *Tilia* (tilleul).
En bout de combe Lavaux, maille 3023D14, le 27 mai 2015.

► Cette espèce ressemble à *Peniophora quercina* dont les spores sont plus grandes. Sur *Tilia* l'on trouve également *Peniophora cinerea* qui est dépourvue de couche basale et ne se détache donc pas au bord.