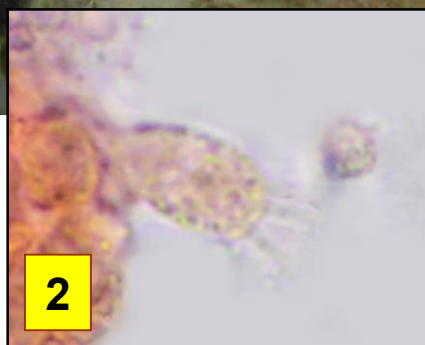
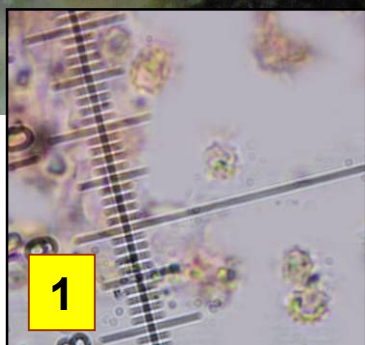
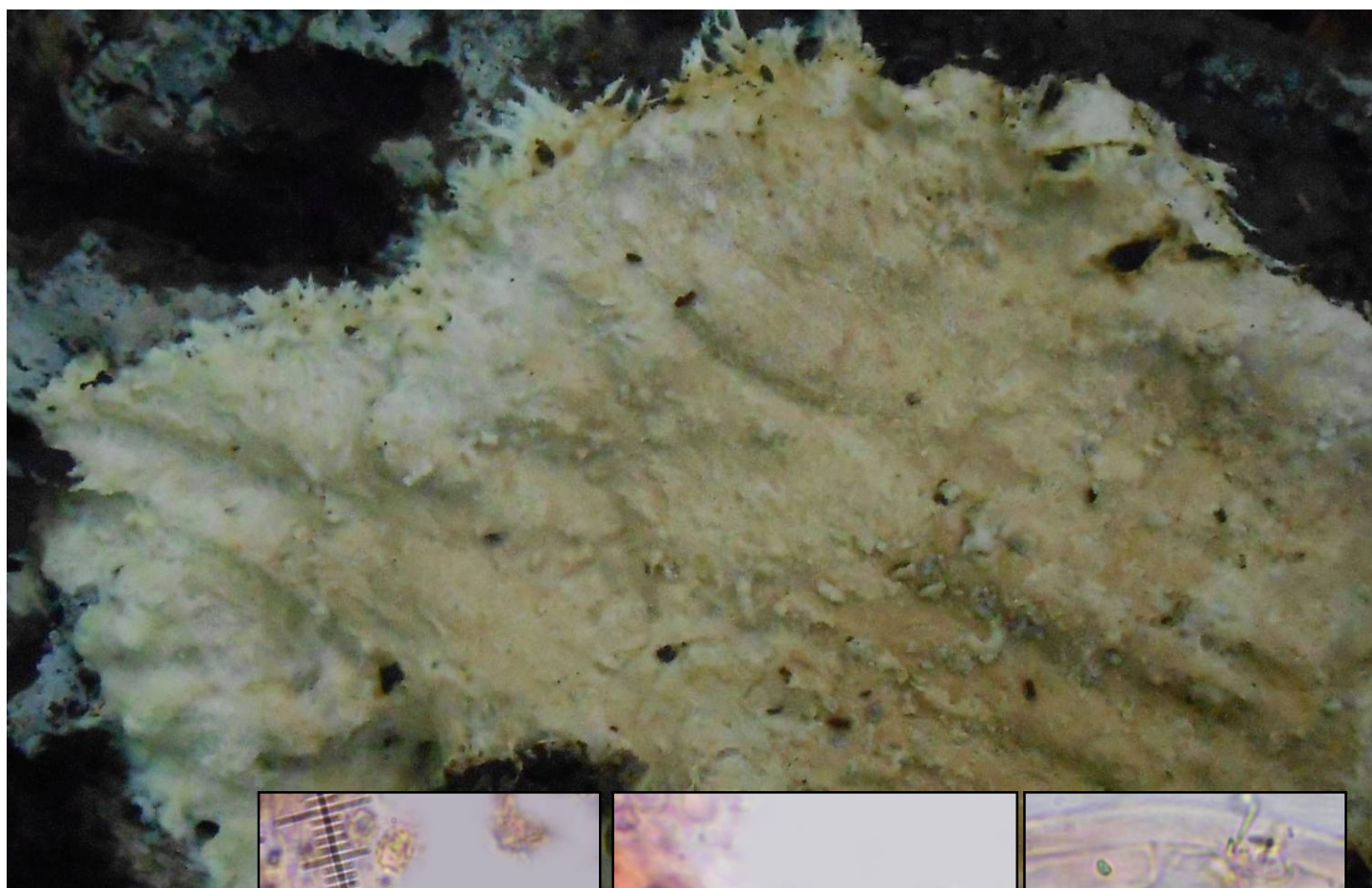


# ► *Phlebiella christiansenii*

071

(Parmasto) K.H. Larss. & Hjortstam



- 1 : Spores elliptiques, verruqueuses à échinulées, jaunâtres, 5-6 x 3-3,5  $\mu\text{m}$ .  
2 : Basides courtement clavées, 14-18 x 6-8  $\mu\text{m}$ , tétrasporiques, bouclées.  
3 : Monomitique: Hyphes faiblement jaunâtres cloisonnées et bouclées.



Bois mort



Hêtre

Fructification entièrement résupinée,  $\pm$  lâchement fixée au substrat et formant des revêtements fibreux-membraneux de plusieurs centimètres de diamètre, ne virant pas au rouge-vineux par KOH.

À la face infère d'une branche morte de hêtre.  
Combe Lavaux, maille 3023D14, le 18 septembre 2015.



Rare

► *Trechispora vaga* présente également des fructifications parcourues par des rhizomorphes fertiles et des spores verruqueuses mais sa couleur est jaune vif et elle vire au vineux en présence de KOH.