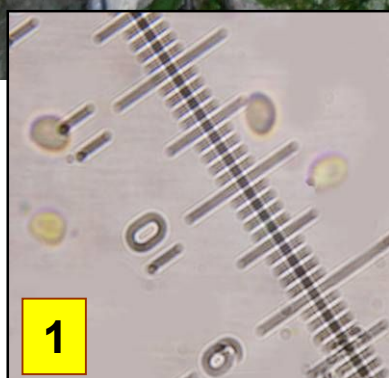




Feuillus



1 : Spores arrondies à ovales, lisses, hyalines à jaunâtres, parfois guttulées, $3-4 \times 2,5 \mu\text{m}$
2 : Monomitique: Hyphes larges de $2,5-6 \mu\text{m}$, à parois minces ou épaissies, cloisonnées et non bouclées.



Fusain

Fructification en forme de console, orbiculaire, également étalée ou réfléchi, entourant parfois totalement la base de l'hôte, souvent plusieurs exemplaires sont réunis, concrescents. Consistance subéreuse, tenace.

Au bas d'un tronc d'*Evonymus europaeus* (Fusain d'Europe) .
En bout de combe Lavaux, maille 3023D14, le 19 mai 2015.



Fréquent

► L'espèce photographiée ici correspond à la forme *evonymi* Fr. Une douzaine de formes différentes sont encore décrites dans la littérature en fonction des hôtes. La forme type est récoltée dans les jardins, sur *Ribes*.