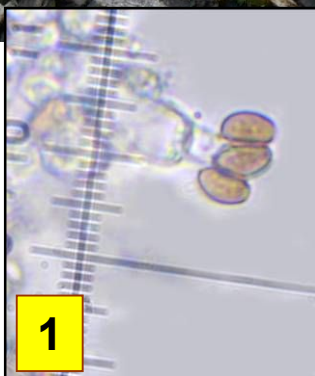
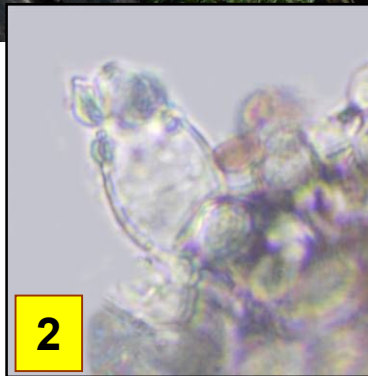




Bois
mort



1



2

1 : Spores de moins de 7 μ m, légèrement phaseoliformes vues de côté, ellipsoïdes vues de face.

2 : Cheilocystides ornées de cristaux.



Feuilhus

Il n'y a pas de différence visible dans des caractères microscopiques entre les récoltes croissant sur bois dans les forêts alluviales et celles venant à terre dans d'autres habitats plus banals.



Très
fréquent

Sur une souche, en bordure de sentier
Fond de la combe Lavaux, maille 3023D14, le 12 mai 2015.

► Moins fréquente que son sosie *C. disseminatus*, la Psatyrelle naine se rencontre occasionnellement tout au long de l'année. Un contrôle microscopique est nécessaire pour séparer les deux espèces.