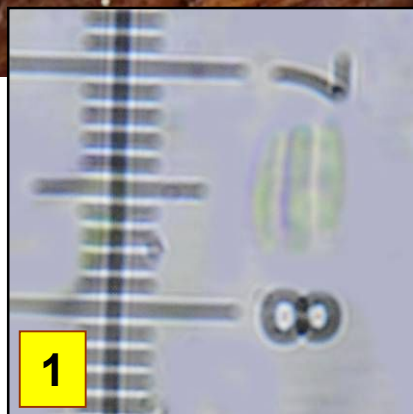
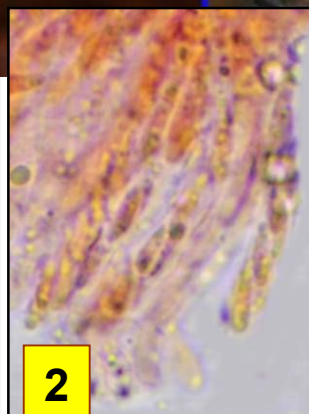


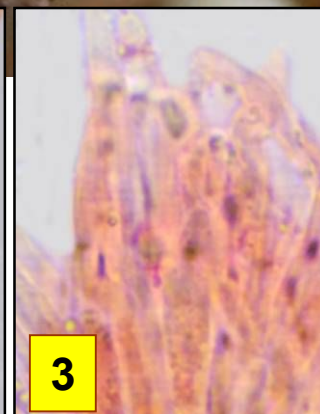
Fougères



1



2



3

- 1 : Spores 5,5-9 (10) x 1,5-2,2 (3)  $\mu\text{m}$ , larmiformes, elliptico-fusiformes, lisses, hyalines.  
2 : Asques cylindracés, aporynques, contenant 8 spores bisériées, à pore apical J+.  
3 : Poils cylindracés, lisses, non septés, non incrustés, plus ou moins tortueux, mesurant jusqu'à 45-50 x 3-4  $\mu\text{m}$ .



Milieux humides

Apothécies minuscules, courtement stipitées, d'abord cupuliformes puis s'étalant avec l'âge, à hyménium blanc, plus ou moins jaunissant; surface externe concolore, finement furfuracée, notamment vers la marge qui est parfois garnie d'un petit « duvet » blanchâtre.

Sur les tiges mortes de fougères

En bout de combe Lavaux, maille 3023D14, le 19 mai 2015.



Rare

► *Psilachnum chrysostigmum* est sans doute l'espèce la plus commune sur différentes espèces de fougères et plus particulièrement sur *Pteridium aquilinum* (L.) Kuhn. Elle est très caractéristique par la forme de ses spores et par ses poils simples, non septés, émergeant de l'excipulum.