

► *Psilachnum chrysostigmum*

081

var. *versicolor* (Quél.) Krieglst.



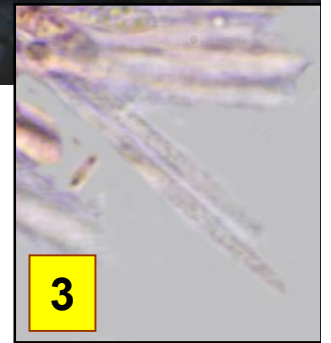
Fougères



1



2



3

1 : Spores (4,5) 5-7,5 x 1,5-2,2 µm, plus ou moins larmiformes, lisses, hyalines.

2 : Asques 44-50 x 3,5-5,5 µm, cylindro-clavés, à pore apical J+.

3 : Paraphyses cylindriques, 1-2 septées, hyalines.



Milieux
humides

Apothécies mesurant 0,4-1 mm, subsessiles, d'abord cupuliformes puis discoïdes, à hyménium légèrement concave, blanchâtre, se tachant de jaune puis roussissant avec l'âge.

A la base des tiges mortes de *Asplenium scolopendrium*
Fond de la combe Lavaux, maille 3023D14, le 12 mai 2015.



Rare

► Placée par Krieglsteiner au rang de variété de *Psilachnum chrysostigmum*, notre espèce se distingue essentiellement de l'espèce type par son habitat stricte sur *Scolopendre officinale* et ses spores un peu plus petites.