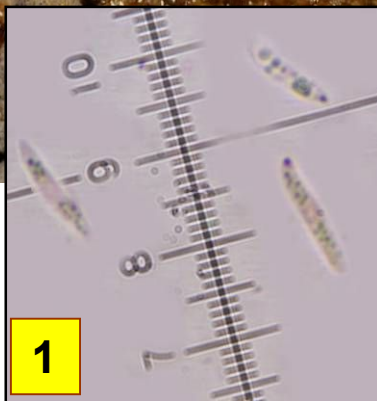
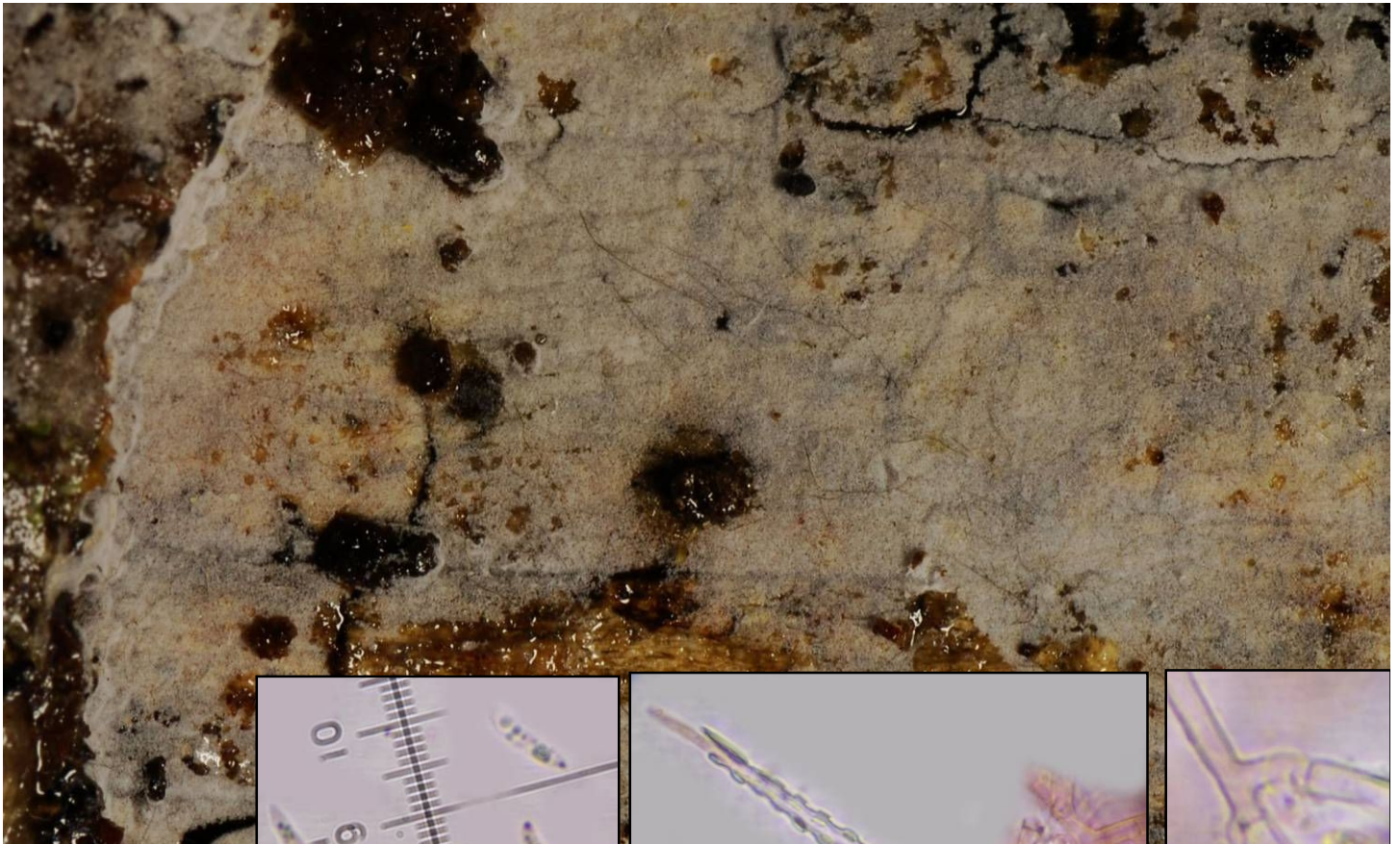


► *Subulicystidium longisporum*

094

(Pat.) Parmasto



Bois mort



Feuillus



Rare

- 1 : Spores étroitement cylindriques à fusiformes, lisses, hyalines, 10-11 x 1,5-2,2 µm.
2 : Cystides subulées, fortement incrustées dans la partie centrale, lisses dans la portion terminale, 40-70 × 4 µm.
3 : Monomitique: Hyphes à parois épaisses, larges de 1,5-3 µm, bouclées.

Fructification entièrement résupinée, lâchement fixée au substrat et formant des revêtements pelliculaires lâches de quelques centimètres de diamètre. Surface lisse, mate, aranéuse-farineuse, grisâtre.

Sous une branche à terre d'*Ulmus glabra*, l'orme des montagnes
En bout de combe Lavaux, maille 3023D14, le 19 mai 2015.

► La forme typique des cystides est caractéristique de cette espèce; l'aspect macroscopique cependant ferait penser plutôt à une espèce du genre *Athelia* s. l. L'anamorphe s'appelle *Aegerita tortuosa*.