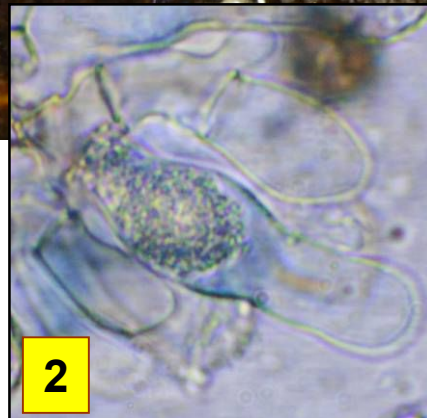
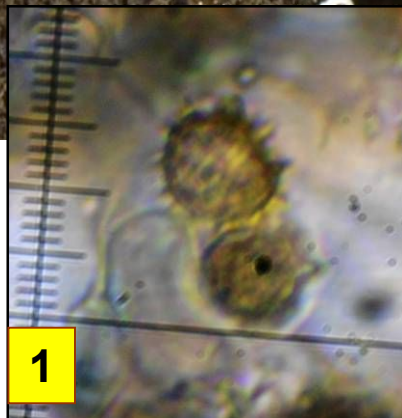
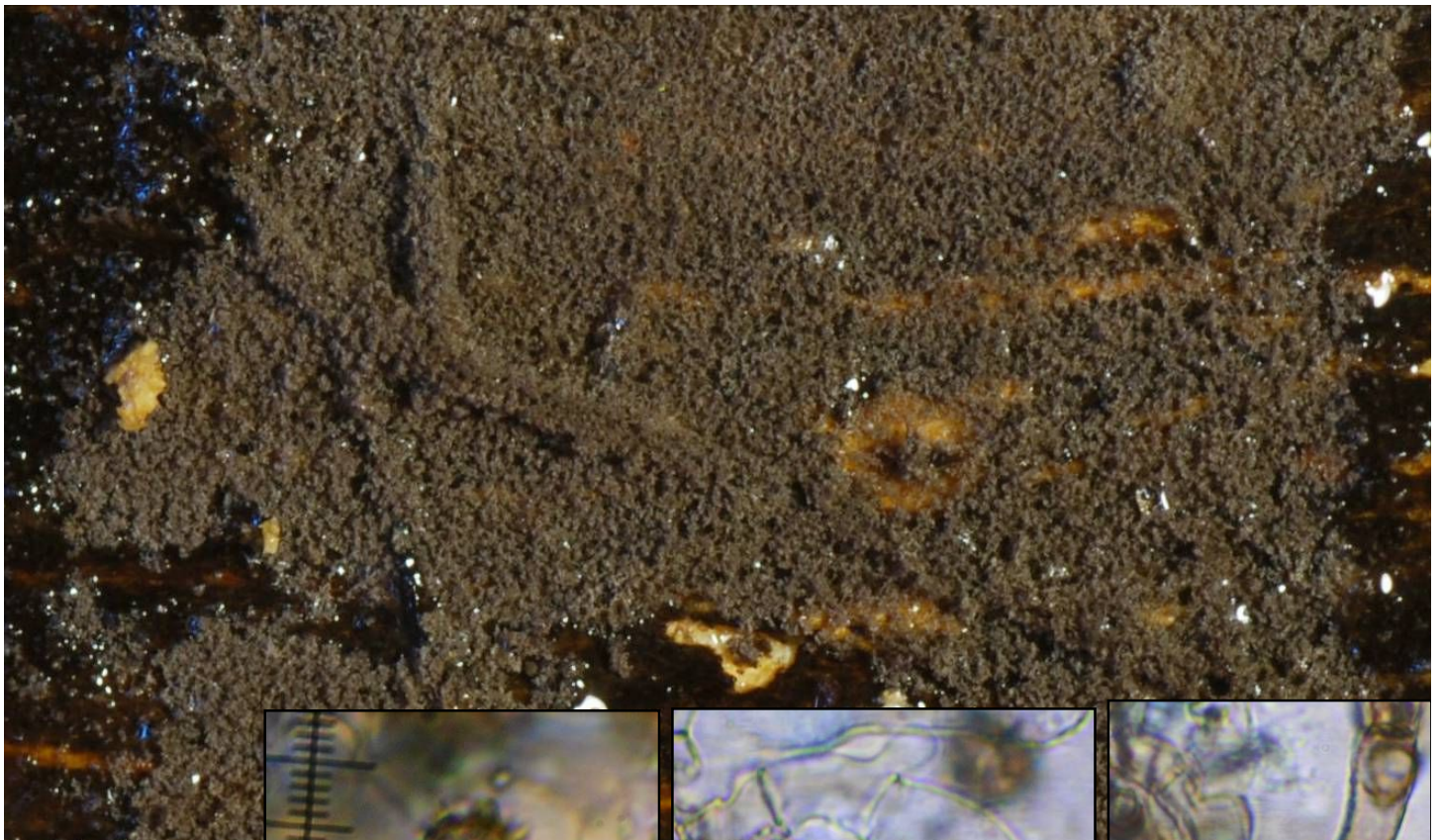


► *Tomentella terrestris*

097

(Berk. & Broome) M.J. Larsen



- 1 : Spores irrégulièrement arrondies, échinulées, brunes, 6-8 μm sans l'ornementation.
2 : Basides ventrues, 60-90 x 10-20 μm , tétrasporiques, bouclées.
3 : Monomitique: Hyphes à parois minces ou épaissies, brunâtres, larges de 4-5,5 μm , cloisonnées, bouclées.



Fructification entièrement résupinée, lâchement adhérente au substrat et formant des revêtements relativement épais, membraneux, densément feutrés s'étalant sur quelques centimètres. Surface hyméniale irrégulièrement bosselée, rougeâtre-brun à brun foncé.

A la face infère d'une branche de feuillu, à terre.

En bout de combe Lavaux, maille 3023D14, le 30 août 2015.



► Les grandes basides ventrues et les spores relativement petites sont des caractéristiques typiques pour cette espèce. *Tomentella nitellina* Bourd. & Galz. a des basides semblables, mais elle ne possède pas de cordons mycéliens et ses spores mesurent jusqu'à 10 (11) μm de diamètre.