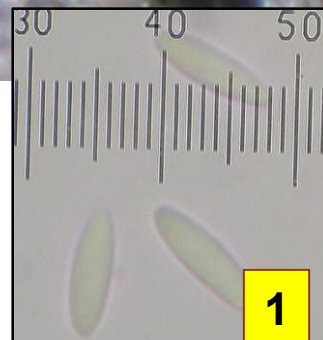


1 : Ascospores 10-15 X 3-4,5 μm , hyalines, unicellulaires.
2 : Poils hyalins, lancéolés, septés, pouvant atteindre 150 μm de long. Plus ou moins présents sur les ascomes.



Périthèces globuleux de diamètre environ égal à 200 μm , à apex pointu, poilus, de couleur variant de jaune pâle, orange pâle à vert. Colonise des feuilles de buis mortes, superficiels. Assez commun, mais très discret.

Sur feuilles de buis (*Buxus sempervirens*) récemment mortes.
Combe Lavaux, bec de Judry, maille 3023D14, le 20 mai 2016.



► *Pseudonectria rousseliana* n'est pas rare si on sait le chercher et si on est muni d'une loupe. C'est une espèce inféodée au buis connue depuis presque deux siècles. Son stade imparfait, *Volutella buxi*, est orange vif et se rencontre aussi souvent que le téléomorphe.