

► *Lentinellus ursinus* f. *ochropallidus*

301

P.-A. Moreau



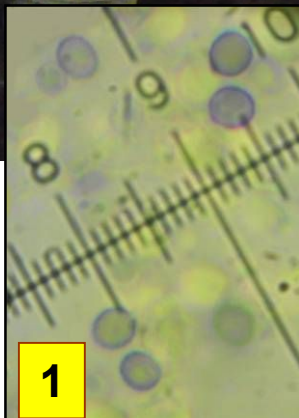
Bois
mort



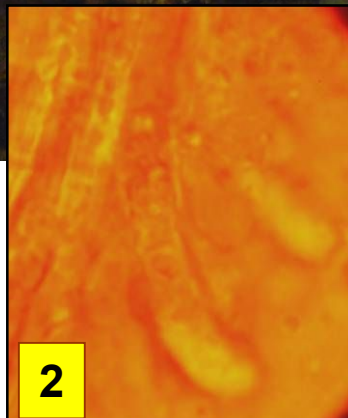
Hêtre



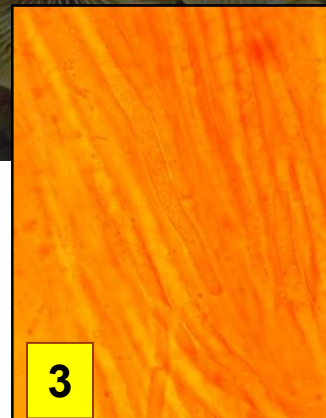
Peu
fréquent



1



2



3

1 : Spores 3,5-4,5 X 3-3,4 μ m, amyloïdes, finement verruqueuses.

2 : Pseudocystides (terminaisons des hyphes oléifères), dépassant les basides de 2 à 14 μ m, le plus souvent clavées 30-60 X 6-8 μ m

3 : Chair avec un système trimitique (les hyphes génératrices, les oléifères et les squelettiques). Les hyphes oléifères sont nombreuses, surtout dans le subcutis.

Chapeau 1-6,5 cm, d'abord couvert d'un tomentum blanc, finissant en beige roussâtre. Lames larges, crème puis beiges ; l'arête est fortement dentelée. Saveur douce à amarescente.

Sur bois mort d'un hêtre.

Combe Saint-Martin, maille 3023D14, le 23 août 2016.

► Bien que l'aspect de *L. ursinus* soit très variable, la variété *ochropallidus* est beaucoup moins hirsute que le type : son chapeau est de couleur paille puis envahi de beige roussâtre, complété par une petite taille, une saveur subdouce et une absence totale de pied.