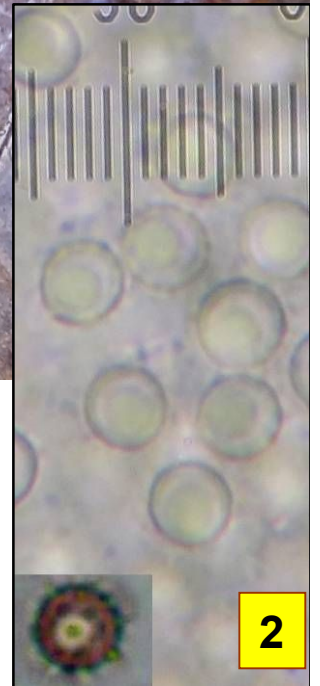




1 : Aiguillons persistants au sein de granulations farineuses sur la partie inférieure de l'exopériidium.
2 : Spores 4,5-5 μm de diamètre, nettement verruqueuses.



Basidiome piriforme à turbiné, crème (l'exemplaire photographié ici est assez jeune) pouvant atteindre de 2 à 6 cm de hauteur, plus ou moins stipité. Exopériidium à aiguillons crème à brun fugaces parsemés au sein de fines granulations farineuses. Endopériidium lisse. La couleur du basidiome vire au café au lait avec l'âge. Commun.

Pelouse sèche calcaire (*Xerobromion*), près de chênes et pins.
Le Plain-des-Essoyottes, maille 3023D12, le 23 novembre 2015.

► L'étude des *Lycoperdales* n'est pas si simple qu'on pourrait penser. Certaines espèces sont sujettes à de légères variations morphologiques laissant persister quelques doutes. Pour exemple, *Lycoperdon molle* peut parfois ressembler à *Calvatia excipuliformis* qui peut se rencontrer dans le même habitat. Bien que trouvé dans l'herbe, cette récolte a été observée sous chêne et pin noir.