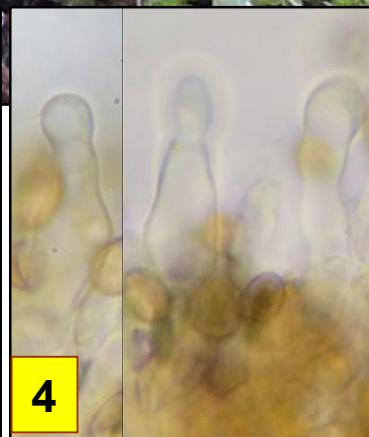
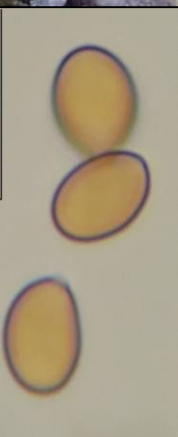


2



3

4

1

- 1 : Epicutis à cellules rondes.
- 2 : Spores 6,5-7,8 x 4,5-5,2 µm.
- 3 : Basides généralement tétrasporées, 20-50 x 5-12 µm.
- 4 : Cheilocystides cylindracées à subclavées, 30-40 x 5-10 µm.



Chapeau 15-40 mm, brun ocracé à brun roux vineux, furfuracé, c'est-à-dire recouvert de petits flocons sur l'ensemble du chapeau. Lames adnées à un peu décurrentes, crème ocracé puis rouillées. Pied concolore au chapeau, avec de petites fibrilles de voile crème, souvent feutré de blanc à la base. Saveur douce, odeur faible. Sur place à feu. Rare ; première observation en Côte-d'Or.

Deux spécimens seulement dans une vieille petite place à feu.
Brochon, Champ Sement, maille 3023D21, le 19 novembre 2016.

► *Tubaria anthracophila* serait facile à confondre avec *T. furfuracea* qui lui ressemble et qui a cependant des spores à peine plus grandes. Mais *T. anthracophila* possède de grosses cellules dans l'épicutis que *T. furfuracea* ne possède pas, et son habitat est déterminant.