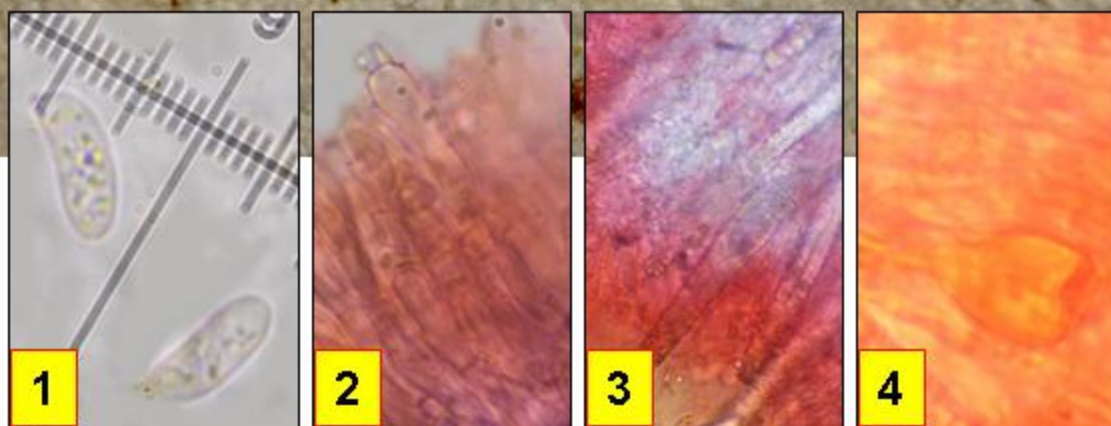
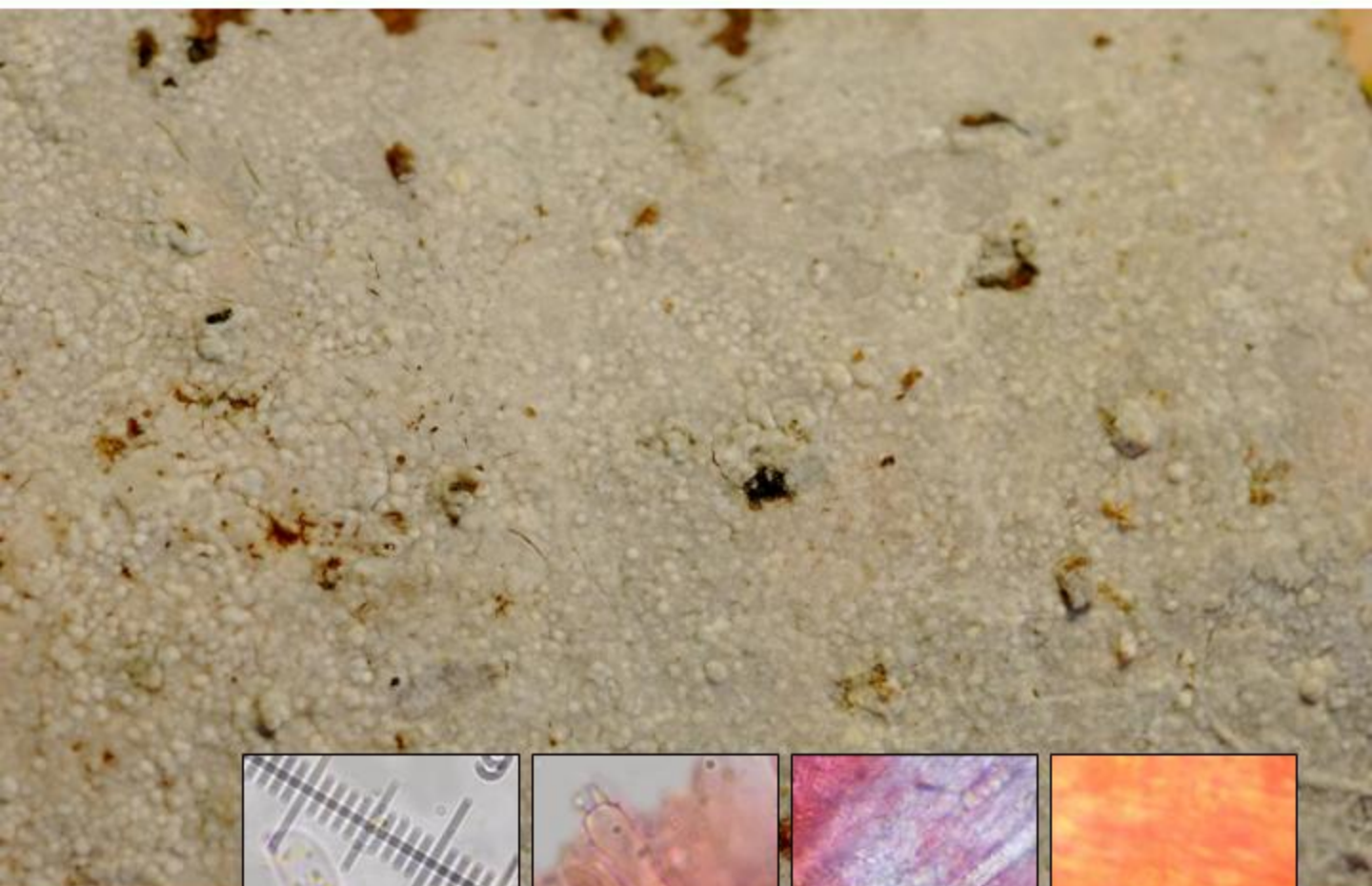


► *Peniophorella pubera* (Fr.) P. Karst.



- 1 : Spores cylindriques-elliptiques, lisses, hyalines, à contenu granuleux, $8,9 \times 3,5-4,5 \mu\text{m}$.
 2 : Basides étroitement clavées, suburniformes, $25-35 \times 7-10 \mu\text{m}$, tétrasporiques, bouclées et pourvues parfois de cloisons secondaires.
 3 : Lamprocystides nombreuses, étroitement fusiformes, à parois épaisses.
 4 : Les sphérocytes ne s'observent que rarement.

Fructification entièrement résupinée, étroitement fixée au substrat et formant des revêtements minces, membraneux de plusieurs centimètres de diamètre. Surface lisse, mate, blanche à crème-ocracé. Marge indéterminée. Consistance membraneuse, céracée, molle.

Sur branche morte de feuillus.

Combe de Brochon, maille 3023D21, le 13 janvier 2017.

► Les longues lamprocystides incrustées et les boucles au niveau des hyphes sont constantes chez cette espèce, mais les leptocystides ainsi que les sphérocytes ne s'observent que rarement.

Bois mort

Feuillus

Rare