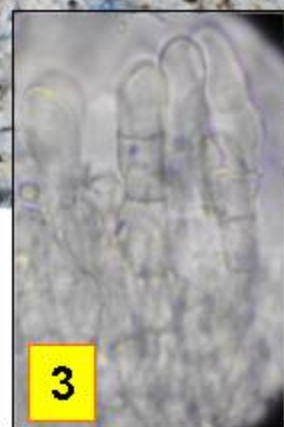
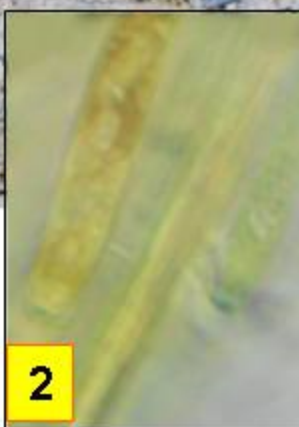
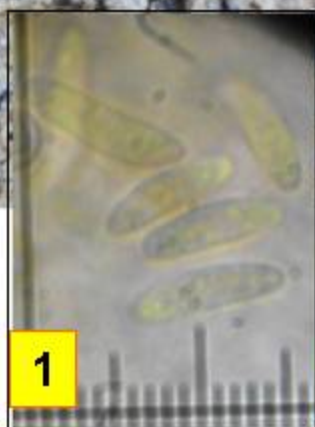
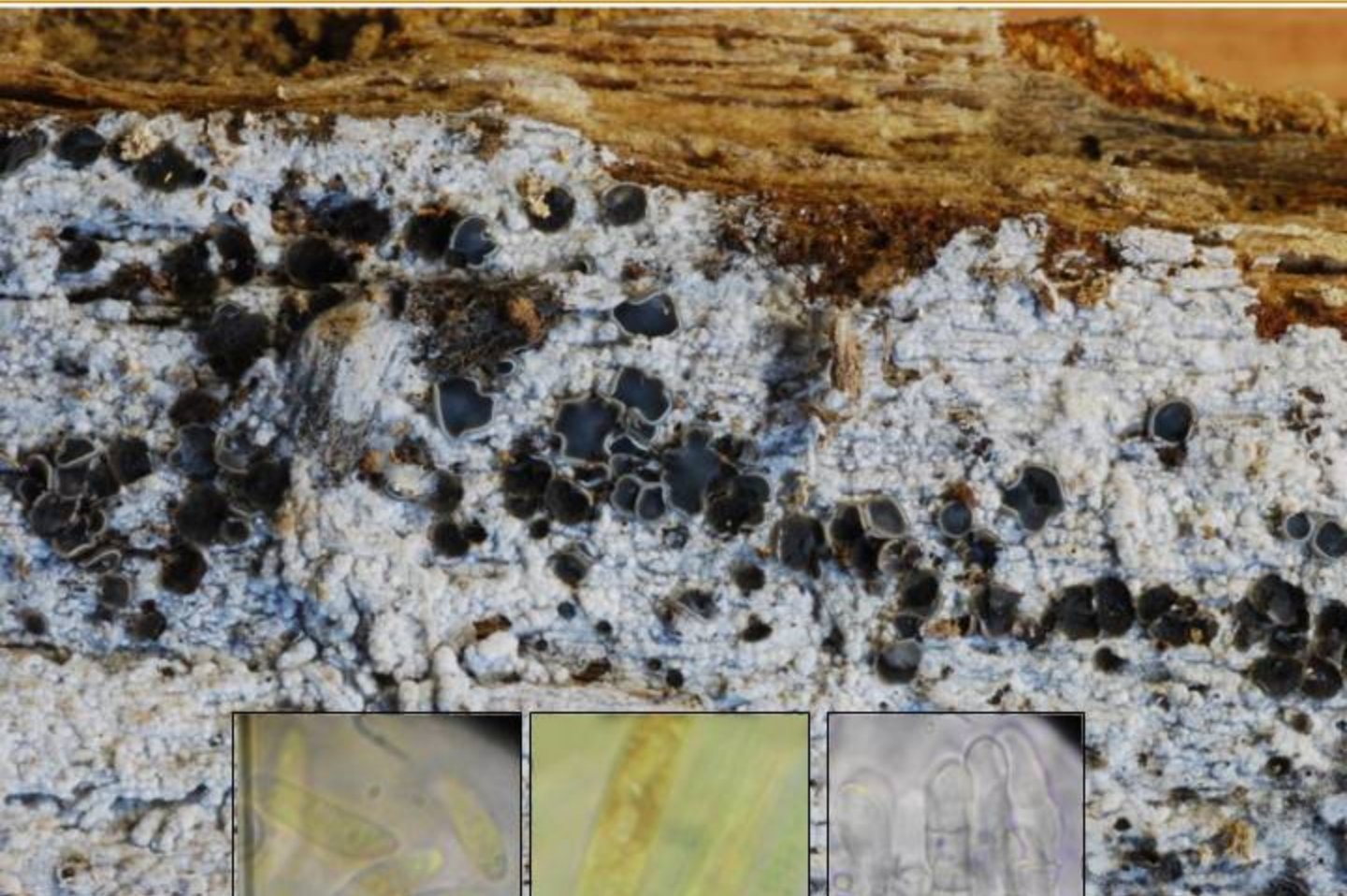


► *Mollisia cinerea* (Batsch) P. Karst.



- 1 : Spores 7-11 x 2,5-3 µm, sans contenu huileux, non septées.
 2 : Asques : réaction IKI bleue (bb).
 3 : KOH à 5 % négatif.

Leg. JCV, det. JCV

Bois
mort

Pin

Réceptacle d'abord cupuliforme, assez régulier, avec la marge relevée puis irrégulière, marge sinueuse parfois un peu rétrécie, à extrémité pâle, presque blanche.

Sur des rondins de pins noirs, avec comme substrat une « croûte » : *Subulicystidium longisporum*.
 Combe de Brochon, maille 3023D21, le 21 avril 2017.

► Le genre *Mollisia* est d'approche difficile et l'étude micro demande beaucoup de patience et de persévérance. *Mollisia cinerea* est l'espèce du genre la plus commune.