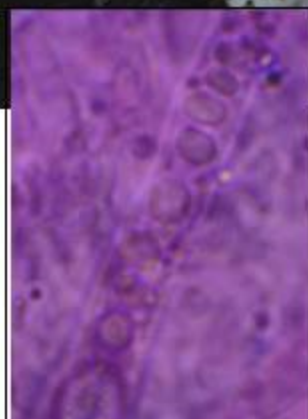
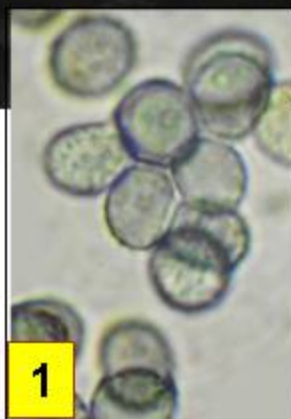


# ► *Russula albonigra* f. *pseudonigricans*

Romagn.



1 : Spores 7-9 x 6-6,5 µm, très finement pictées à vaguement zébrées.

2 : Cystides à gouttelettes lipidiques comme celles du type.

3 : Rougissement vif de la chair avant noircissement.

Chapeau 7-9 cm, charnu, épais, blanc, progressivement sali de gris bistré et devenant bistre au centre, à cuticule très finement soyeuse, non séparable. Chair épaisse, dure mais cassante, blanche, un peu salie, devenant rapidement avant de noircir d'un rouge sang intense et persistant.

Dans la pente, sous feuillus, hêtre et charmes.

Combe Lavaux, maille 3023D14, le 17 juin 2017.

► Les caractères microscopiques, et notamment les grandes enclaves lipidiques des cystides, corroborent l'identité de cette forme avec *R. albonigra*. C'est pourtant, de toutes les *Nigrivantinae*, celle qui rougit le plus énergiquement, contrairement au type dont la chair noircit sans rougissement préalable..

Litière

1

3

Feuillus

Peu fréquent