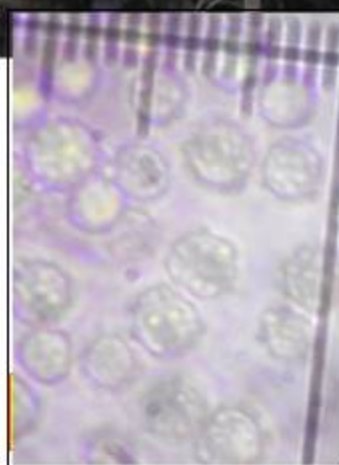




Leg. JCV & det. JCV



1 : Spores subrondes, x 5,5-4,5 μm , à verrues fines et espacées.

Libère

Feuilles

Basidiome 4-10 cm, piriforme ou parfois à stipe assez étroit, à tête x 5-6 cm, un peu conique au sommet, couverte de verrues coniques (1-2 mm de longueur) et de fins granules, le tout labile et laissant des cicatrices plus ou moins polygonales ; blanc puis brunâtre à brun. Gléba blanchâtre puis jaune olivacé à brune.

Dans la litière, au bord du sentier.

Combe Saint-Martin, maille 3023D23, le 25 septembre 2017.

Fréquent

► Bien que la vesse-de-loup perlée soit assez caractéristique, quand les couleurs passent aux bruns, on peut la confondre avec *L. foetidum*, brune d'emblée et à odeur désagréable forte. Deux autres espèces courantes ont des aiguillons persistants, plus fins et plus mous : *L. umbrinum* est brun alors que *L. molle* est moins sombre.