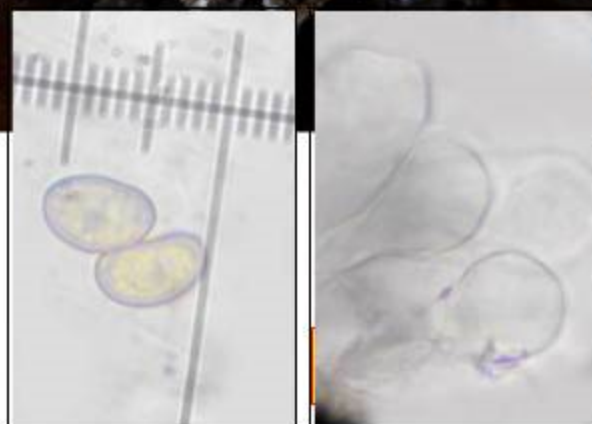




Leg. JCV & det. JCV



1 : Spores 7-10 x 4,5,5 µm, cylindro-elliptiques ou plus ou moins en haricot.
2 : Pas de pleurocystides. Cellules marginales clavées, 50-50 x 12-20 µm.



Chapeau 2-5 cm, conico-campanulé puis convexe, mamelonné, presque lisse ou tardivement rimeux, ocre-jaune assez vif à roussâtre par le centre. Lames échancrées, assez serrées, gris-beige pâle puis roux ochracé. Stipe 4-7 x 0,4-0,8-1,4 cm, bulbeux submarginé, blanc ou très pâle puis ochracé jaunâtre vers le milieu, fibrilleux à floconneux sous les lames. Chair pâle. Odeur forte de miel.

Dans la litière, sous feuillus.
Bois Plein-de-la-Belle-Croix, maille 3023D23, le 28 septembre 2017.



Dans ce petit groupe des inocybes acystidiés à base bulbeuse, *I. quietidor*, à chapeau brunâtre, a une odeur de linge mouillé. (comme *Lactarius quietus*) et *I. kuthanii*, à chapeau plus mamelonné aigu, brun ochracé, a une odeur farineuse.