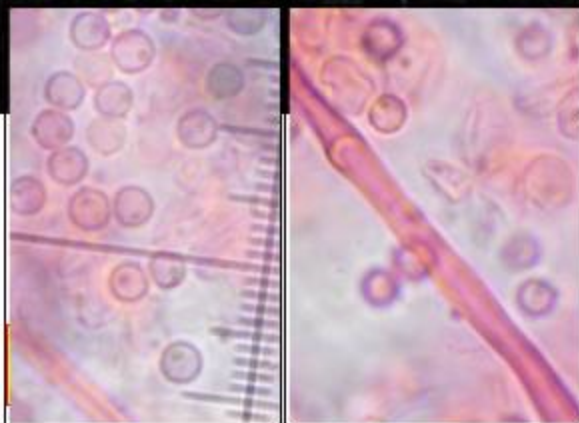


► *Lycoperdon piriforme* Sch.: Fr.



Leg. JCV & det. JCV

Bois mort

1 : Spores sphériques, parois épaisses, lisses en microscopie optique et dans l'eau, 3,5-4,5 µm.
2 : Capillitium brunâtre, ramifié, sans cloisons ni pores.

Fructification 3-6 x 1-4 cm, en poire, sommet ogival ou un peu mamelonné, base conique d'environ 1/3 de la hauteur, muni à sa base de rhizomorphes nombreux. Exopéridie finement granuleuse, gris beige, beige brunâtre, gris jaunâtre et enfin brunâtre. Endopéridie papyracée, lisse, blanchâtre puis brunâtre clair, s'ouvrant par un pore sommital large. Gléba blanche puis jaune verdâtre et enfin brun olive et pulvérulente.

Dans les bois feuillus alentours, sur une souche.
Le Plain-des-Essoyottes, maille 3023D12, le 2 octobre 2017.

Fréquent

► On trouvera le *Lycoperdon* en forme de poire sur le bois pourri ou les souches en nombreux individus plus ou moins cespiteux et reliés par des cordons mycéliens. A comparer avec *Lycoperdon perlatum* sans rhizomorphes et à subgléba brun-olive à maturité et *Lycoperdon lividum* à subgléba brun violacé à maturité.