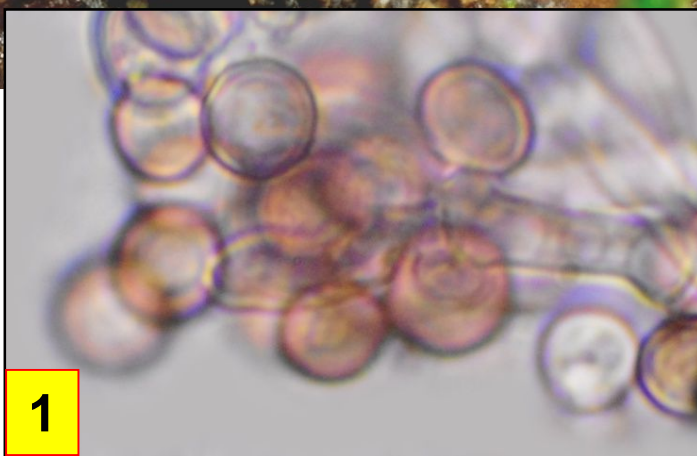


Leg. JCV & det. JCV



1 : Spores formées sur le côté des basides, sessiles, globuleuses à subglobuleuses, lisses, à paroi épaissie à maturité, brun pâle, 8-10  $\mu\text{m}$  de diamètre.

Basidiome jusqu'à 0,8 cm de hauteur, formé d'une tête et d'un pied. Tête 1,5-3 (6) mm, subglobuleuse, avec périidium sec, finement craquelé et rugueux, cassant, blanc pruineux au début, puis blanc grisâtre à brun pâle à maturité. Pied jusqu'à 7 mm de longueur, subcylindrique, parfois atténué vers la base, blanc, brun grisâtre à ocre pâle.

Sur l'écorce moussue d'un tronc de hêtre.

Combe de Brochon, maille 3023D21, le 20 décembre 2017.

► Cette curieuse espèce est formée d'une tête et d'un pied minuscules et ses basides n'ont pas de stérigmates. À cause de sa petite taille, elle passe facilement inaperçue et est prise pour un Myxomycète alors qu'il s'agit d'un authentique Basidiomycète.

Ecorce  
moussue

Hêtre

Peu  
fréquent