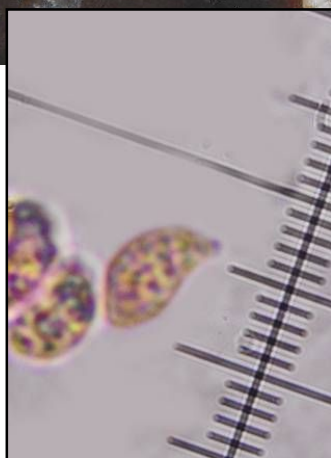


Leg. JCV & det. JCV



1 : Spores lisses, elliptiques à un peu larmiformes, 6-8 x 3-4 μm .
2 : Cheilocystides dispersées, lagéniformes irrégulières.

Chapeau 5-8 cm, convexe à plan-convexe et largement mamelonné, hygrophane, revêtement gras au toucher, brun rougeâtre, brun jaunâtre assez terne, pâlisant en beige. Lames blanches à crème avec parfois des reflets brun rougeâtre pâle. Stipe à base progressivement épaissie et feutrée, fistuleux et spongieux, prumineux.

Dans l'humus, sous un hêtre.

Combe de Brochon, maille 3023D21, le 20 décembre 2017.

► La Collybie beurrée est un champignon très variable de formes et de couleurs et nettement hygrophane: sa teinte évoluera fortement en fonction de l'humidité, passant du plus sombre à la pluie à presque blanchâtre au sec, d'où la difficulté d'en extraire la variété *asema*, cependant plus jaunâtre.

Litière

Feuillus

Fréquent