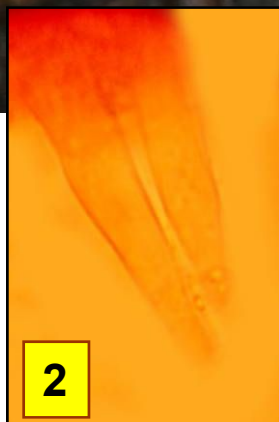
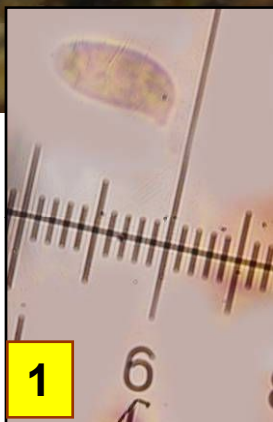


► *Flammulina elastica*

526

(Sacc.) Redhead & R.H. Petersen



Leg. JCV & det. JCV

- 1 : Spores cylindriques, blanches, non amyloïdes, acyanophiles 10,5-12 x 4-4,5 µm.
2 : Piléocystides effilées.
3 : Revêtement formé d'hyphes grêles ramifiées et gélifiées.

Saule

Chapeau 2-6 cm, bombé puis plan-convexe, lisse, lubrifié à visqueux, roux orangé saturé. Lames peu serrées, larges, échancrées, à reflets orangés. Stipe courbé, coriace, fortement velouté, jaune, brunissant à partir de la base. Chair un peu élastique, blanc jaunâtre. odeur un peu fruitée.

Sur Saule Marsault, dans le sous-bois.
Combe de Brochon, maille 3023D21, le 12 février 2018.

Peu fréquent

► A rechercher et faire un examen microscopique de contrôle pour des « *Flammulina velutipes* » venant sur saules en zones humides. Aspect plus grêle et chapeau d'un bel orangé pour *F. elastica*. Comestible.