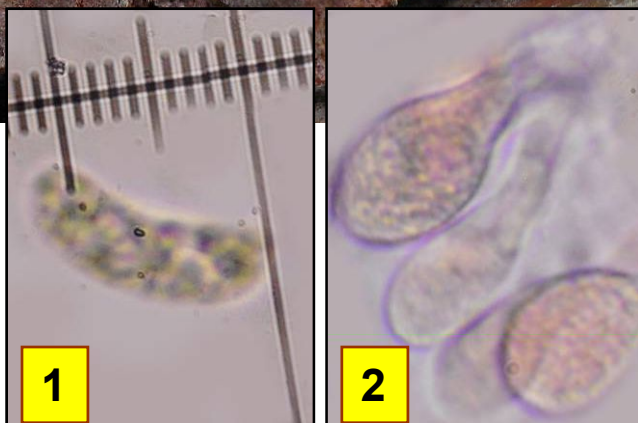




Leg. JCV & det. JCV



1

2

Bois  
mort

Feuillus

1 : Spores elliptiques incurvées de 10-15 x 3-5 microns, contenu guttulé granuleux  
2 : Hypobasides ovales à piriformes, septées longitudinalement, 15-18 x 9-12 µm, avec 4 épibasides.

Fructification céracée à l'état frais, formant à peine un revêtement de 0,3 mm d'épaisseur, mais s'étalant sur quelques centimètres ou décimètres de diamètre, très finement pelliculaire à l'état sec, étroitement appliquée au substrat, gris-blanchâtre légèrement teinté de rose, pâlisant au sec.

Sur une branche à terre... température zéro degré.  
Combe de Brochon, maille 3023D21, le 21 février 2018.

Rare

► *Exidiopsis effusa* est un champignon de la famille des *Auriculariaceae* et l'espèce type du genre *Exidiopsis*. Il est connu, depuis peu, pour sa curieuse aptitude à former des cheveux de glace sur le bois mort dès que la température avoisine zéro degré..